



По вопросам организации лечения, пожалуйста, обращайтесь к нам
Ferdinandstrasse 25-27 D-20095 Hamburg
Тел.: +49 (0) 40 229419-0 • info@luno-med.de
Тел. в Москве: + 7 (495) 967-01-19/20
www.luno-med.ru

*Ваши проводники
в мире немецкой медицины!*



№3

Информационный бюллетень

ЛЕЧЕНИЕ НА СЕВЕРЕ ГЕРМАНИИ

Современные методики при лечении онкологических заболеваний

- Радиохирургическая система «Кибер-нож»
- Электронно-лучевая терапия с линейным ускорителем Moberton
- Успешная брахитерапия

destinations

Т У Р Б И З Н Е С



Компания LUNO-med надежный партнер

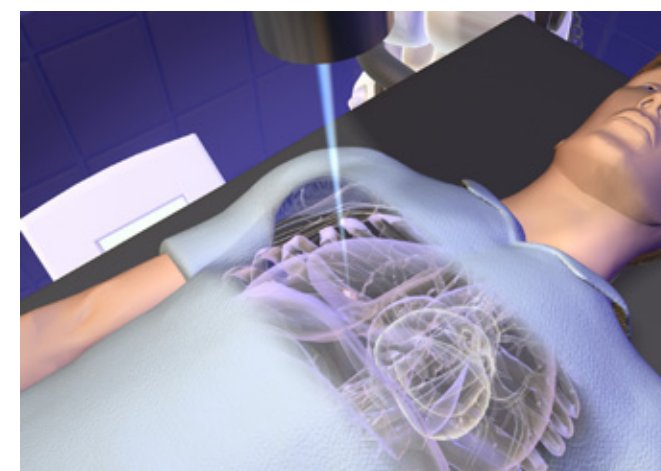
➤➤ Германия занимает ведущее место в области диагностики и лечения раковых опухолей благодаря новейшим исследованиям в этой сфере, современному оборудованию и следованию высоким европейским стандартам медицинского обслуживания. Немецкие специалисты применяют новейшие хирургические, радиохирургические, химиотерапевтические, лучевые, иммунологические методики в лечении опухолей органов дыхательной, мочеполовой системы, пищеварительного тракта и в онкогематологии.

Вот уже 20 лет организацией лечения в Германии русскоязычных пациентов занимается компания LUNO-med, опытный и надежный партнер для пациентов из России и других стран СНГ. LUNO-med оказывает весь спектр услуг, необходимых для лечения в немецких клиниках. Сотрудники компании LUNO-med в Москве и Гамбурге готовы сопровождать пациентов с самого начала. Они выберут для них наиболее подходящую клинику и лечащих врачей, окажут поддержку при составлении договора на лечение, переводе медицинской документации, производстве платежей, получении визы, организуют саму поездку в Германию, включая встречу и проводы. LUNO-med позаботится о своем подопечном во время лечения, выступая представителем его интересов, не оставит пациента без внимания на период последующего лечения и реабилитации также и после возвращения на Родину: окажет содействие в обеспечении необходимыми медикаментами, организует заочные консультации и телеконференции с участием немецких специалистов и переводчика, предоставит заключение врачей в заверенной форме.



Радиохирургическая система «Кибер-нож»

Неинвазивное безболезненное амбулаторное лечение раковых опухолей, метастазов и доброкачественных заболеваний различной этиологии радиохирургическим методом в любой части тела стало возможным благодаря новейшей системе «Кибер-нож». Высочайшая, субмиллиметровая точность (менее миллиметра) системы «Кибер-нож», которая достигается благодаря миниатюрному линейному ускорителю, новейшие компьютерные алгоритмы открывают широкие горизонты в лечении рака третьей и четвертой степени и ранее считавшихся неоперабельными доброкачественных заболеваний.



Уникальные возможности системы «Кибер-нож»:

- исключительная точность облучения (погрешность менее 1 мм);
- высокий уровень контроля за развитием опухоли в течение 3–5 лет (>> 90%);
- минимум отдаленных осложнений (после пяти и более лет наблюдения) – менее 1% после радиохирургического лечения опухолей;
- возможность излечения опухолей диаметром до 6 см;
- возможность проведения лечения на фоне другой лучевой или химиотерапии, после хирургического вмешательства.

Показания:

Раковые опухоли головного и спинного мозга, рак предстательной железы, рак легких и печени; метастазы опухоли в легкие, печень, лимфоузлы, головной и спинной мозг; рак почек; рак поджелудочной железы; артериовенозные мальформации, невринома слухового нерва; болевые синдромы – невралгия тройничного нерва; менигиома и меланома сосудистой оболочки глаза.



Электронно-лучевая терапия с линейным ускорителем Moberton

Современный линейный ускоритель Moberton эффективно помогает при лечении рака молочной и поджелудочной желез. Он позволяет часть радиотерапии проводить во время операции. Тем самым пациентам предлагается высокоэффективное, бережное и с меньшими побочными эффектами хирургическое лечение, после которого общее время лечения сокращается.

Радиотерапия проводится во время операции через открытое операционное поле, прямо в месте, откуда удалили опухоль. Оператор точно знает, где находилась опухоль и может хорошо определить область,

где есть высокий риск ее возвращения. Именно туда хирург направляет целительный луч. Прилежащие здоровые структуры тела при этом не страдают, так как излучение подается прямо к ложу опухоли. Время облучения одна-две минуты.

С помощью этого метода, можно лечить различные типы опухолей груди, живота, таза, мягких тканей, а также урологические опухоли. Интраоперационная электронно-лучевая терапия имеет хорошие перспективы, позволяет уменьшить побочные эффекты, дает больше шансов на успешное лечение онкологического заболевания.

Брахитерапия при лечении рака предстательной железы

Во время такого рода радиотерапии источник излучения вводится внутрь пораженного органа, непосредственно в опухоль без затрагивания прилегающих тканей и органов.

При помощи УЗИ-аппарата с трансректальным датчиком определяется объем простаты для расчета количества и расположения радиоактивных зерен.

Главная цель брахитерапии – введение равномерной дозы радиации в предстательную железу. Источники радиоактивного излучения в виде зерен, содержащих йод-125 и фиксированных на нити, вводятся закрытым способом в простату с помощью специальных игл. После удаления игл зерна остаются в простате и обеспечивают нужный уровень радиоактивного излучения в течение нескольких недель и месяцев. Имплантация радиоактивных зерен чаще всего проводится в амбулаторном режиме и длится около часа. Пациент выписывается из клиники в тот же или на следующий день.

Последние исследования британских урологов доказали, что ранняя брахитерапия дает больше шансов на полное излечение, чем операция, а по количеству осложнений имеет неоспоримые преимущества. Причем, чем агрессивнее опухоль, тем более чувствительны ее клетки к брахитерапии. Процедура хорошо переносится пациентами с тяжелыми сопутствующими заболеваниями, а также пожилыми людьми.

