



DOM-HOTEL Köln

ОДИН ИЗ САМЫХ  
ЛУЧШИХ БУТИК-  
ОТЕЛЕЙ В ЕВРОПЕ



Dom Hotel Köln | Domkloster 2a  
50667 Köln | Germany | Tel +49 221 2024-0 | Fax +49 221 2024-444  
Web: www.domhotel.de



Köln



# Кёльн. Город в центре Европы

Специальное издание для России, 2011 г.



Кёльн - это чувство



Проект Destinations: тематические выпуски журналов «Турбизнес» и Business Travel





Кёльн - это чувство

Йозеф ЗОММЕР,  
директор туристической организации Кёльна  
KölnTourismus GmbH

### Кёльн – это чувство!

Кёльн, исторический город на Рейне, принадлежит к числу крупнейших и наиболее популярных городов Германии. Около 100 млн гостей в год привлекают сюда всемирно известный Кёльнский собор, разнообразные достопримечательности и музеи, заполненные магазинами торговые улицы, уникальная местная кухня – и все это в самом центре Европы. Нигде единство жителей со своим родным городом

Кёльн – древнейший из крупных городов Германии. Его история началась с римского поселения на Рейне под именем Colonia. Сегодня это четвертый по величине город страны, в котором живут более миллиона человек. «Священный город Кёльн» известен в первую очередь своим величественным собором и знаменитыми церквями. Очень популярны многочисленные музеи города. Они, как и разнообразные культурные события, ежегодно привлекают в город на Рейне миллионы гостей. Важную роль в экономическом



# Туристическая метрополия в самом сердце Европы



и его традициями не проявляется так ярко, как в Кёльне. Жители нашего прекрасного города общительны и гостеприимны, открыты и толерантны. Во время шумного кёльнского карнавала, называемого «пятым временем года», жители Кёльна и его многочисленные гости дружно веселятся вместе. Лучше всего радостная атмосфера нашего города ощущается в типичных кёльнских пивных за стаканчиком традиционного пива «Кёльш» (Kölsch).

С Россией и Украиной наш город связывают многочисленные прямые рейсы авиакомпаний Germanwings и Wizzair, которые летают в Москву, Санкт-Петербург и Киев.

Кёльн – это всегда праздник. Во время экскурсий по местным достопримечательностям, посещения городских музеев, особенно Музея шоколада, поездки на прогулочном пароходике по Рейну или путешествия по магазинам скучать здесь точно не придется.

От имени всех жителей Кёльна я сердечно приглашаю гостей в наш город, чтобы все узнали, почему мы говорим, что Кёльн – это чувство. Город на Рейне с радостью ждет гостей!

Ваш  
*J. Sommer*  
Йозеф Зоммер

развитии города играют его выгодное географическое расположение в самом центре Европы на Рейне и статус одного из важнейших транспортных узлов Западной Европы.

### В Кёльн по делу

Удобное географическое расположение Кёльна способствует его развитию как центра выставочно-конгрессного бизнеса. Выставочный комплекс «Кёльн Мессе» (Kölnmesse) ежегодно становится местом проведения более 50 международных выставок и ярмарок, для участия в которых в город съезжаются представители свыше 42 тыс. фирм-экспонентов и 2,5 млн посетителей из 200 стран мира. Особо популярны такие выставки, как Photokina (оборудование для кино- и фотоиндустрии), Апуда (пищевая промышленность, продукты питания и напитки), Orgatec (оргтехника и обору-

дование для офиса), ART COLOGNE (современное искусство), Domotechnica (приборы для домашнего хозяйства) и Imm (мебель).

### Сюда так просто добраться

Прямые рейсы бюджетной авиакомпании Germanwings, TUIfly, Easy Jet и других авиаперевозчиков соединяют Кёльн с Москвой, Лондоном и другими важнейшими городами Европы. Авиакомпания Wizzair выполняет перелеты между Кёльном и Киевом. Из международного аэропорта Франкфурта можно доехать до центра Кёльна на скоростном поезде ICE всего за 55 минут, из международного аэропорта Дюссельдорфа – за 35 минут. В аэропорт Дюссельдорфа летают самолеты авиакомпаний «Аэрофлот» и «Люфтганза» из Москвы и Санкт-Петербурга. Воздушное сообщение налажено также

между Дюссельдорфом и рядом других городов России и Киевом.

Кёльн в прямом смысле слова находится в сердце Европы: всего за два часа скоростной поезд Thalys домчит в Брюссель, за четыре часа можно добраться до Парижа или Лондона, за два часа сорок минут скоростной поезд ICE 3 «долетает» до Амстердама.

### Крыша над головой

В Кёльне почти 250 отелей всех категорий, от скромных семейных пансионатов до роскошных пятизвездных грандов, всего около 26 тыс. гостиничных мест. Здесь представлены такие международные отельные цепочки, как Marriott, Renaissance, Hyatt, Hilton, Intercontinental, Barceló, Radisson Blu, Accor, а также цепь немецких бизнес-отелей Maritim. С 2008 г. российская цепочка «Азимут» (Azimut) также имеет в городе на Рейне

С выдающимися архитектурными памятниками древности в Кёльне прекрасно уживаются современные строения: так в районе Райнауафен (Rheinauhafen) на берегу Рейна возник новый городской квартал с потрясающими зданиями, как будто бы нависающими над рекой (их называют «домами-кранами» за внешнюю схожесть со строительными кранами), здесь же – новые рестораны, кафе и культурные учреждения.



«Дом-кран» в районе Райнауафен



свой отель. В число самых выдающихся гостиниц входят превосходные Excelsior Hotel Ernst и Le Meridien Dom Hotel, стоящие рядом со знаменитым собором. Для тех, кто приехал в Кёльн надолго, есть прекрасные апартаменты. Например, Serviced Apartments der Dom Residenz в самом центре города.

### Достопримечательности

Визитная карточка Кёльна – доминирующий над городом готический Кёльнский собор. Ему более 750 лет, это самая посещаемая туристическая

Недалеко от собора в районе Райнау-хафен на небольшом полуострове, выдающемся в Рейн, находится знаменитый Музей шоколада фирмы Imhoff. Здесь можно посмотреть, как делают вкусное лакомство, и отведать его из шоколадного фонтана. Рядом Музей спорта и олимпийского движения – самый активный музей города, где можно лично опробовать некоторые спортивные снаряды. Кёльнский музей карнавала – самый большой подобный музей на всем немецкоговорящем пространстве, здесь долгая история

К югу от собора, вдоль набережной Рейна, расположена самая живописная часть Кёльна – его старый город с многочисленными пивными, пивоварнями, причалами для прогулочных пароходов, историческим зданием ратуши, здесь же Преториум (древнеримский дворец наместника), миква (культурная еврейская купальня) и историческое здание Горцених, изначально предназначенное для проведения городских празднеств и гуляний.

улица Хоэштрассе (Hohestrasse), по которой каждый час проходят свыше 17 тыс. человек, является одной из самых посещаемых торговых улиц Европы. В 1967 г. она стала первой пешеходной зоной в Германии. Чего только нет здесь на отрезке длиной всего километр: модная одежда, обувь, украшения, часы, книги, электроника, продукты питания, кафе и рестораны...

К Хоэштрассе примыкает пешеходная торговая улица Шильдергассе (Schildergasse). В 2008 г. она объявлена «торговой улицей номер один в Германии». Здесь преиму-

снежном теплоходе. Самый большой и современный флот имеет круизная компания KD («белый флот на Рейне»). KD (Köln-Düsseldorfer Deutsche Rheinschiffahrt AG) – лидер в области пассажирских перевозок по Рейну, ее белые корабли более 180 лет перевозят пассажиров по Рейну, Майну и Мозелю. KD – старейшее акционерное общество в Германии и самый опытный речной пассажирский перевозчик в мире. Кроме регулярных перевозок, которые длятся от Пасхи до конца октября, KD предлагает увлекательные речные про-



© J. Badura, KölnFestkomitee, Kölner Karneval

последний понедельник перед Великим постом. В этот день по городу проходит Карнавальцуг – многочисленная, более 10 тыс. человек, процессия в карнавальных костюмах. По улицам проезжают свыше сотни конных повозок с огромными карнавальными фигурами, проходят свыше 120 оркестров. Помимо фигур на повозках везут сладости и подарки, которые периодически вбрасываются в толпу зрителей. По размаху кёльнский карнавал уступает только карнавалу в Рио-де-Жанейро и является вторым по величине в мире и крупнейшим в Европе.

Менее 10 минут пешком до Миттельштрассе (Mittelstrasse) – пожалуй, самой эксклюзивной улицы Кёльна с дорогими магазинами, предлагающими модную одежду, украшения, текстиль. Праздник шопинга продолжается на прилегающих улицах Пфайльштрассе (Pfeilstrasse), Миноритенштрассе (Minoritenstrasse), Эренштрассе (Ehrenstrasse) и Брайтштрассе (Breitstrasse).



достопримечательность Германии. Чтобы увидеть его, в Кёльн ежегодно приезжают более 6 млн туристов. В соборе хранится золотая рака с мощами трех святых волхвов, а также многие другие исторические ценности.

Наряду с Кёльнским собором средневековый архитектурный «венк» города составляют 12 прекрасных романских церквей.

Вокруг собора разместились множество музеев мирового значения: Римско-германский музей с выдающимся собранием археологических древностей, рядом – Kolmba, впечатляющее новое здание Музея кёльнского архиепископства... Wallraf-Richartz-Museum – Fondation Corboud называют «матерью» кёльнских музеев. Он стоит между ратушей и зданием Горцених, где хранятся картины и скульптуры времен Средневековья, современные произведения. В Музее Людвига наряду со многими произведениями современного искусства находится самая крупная коллекция работ Энди Уорхола за пределами США.

традиционного карнавала прослеживается до античных времен.

### Магазины и покупки

Многочисленные торговые пассажи, галереи, целые улицы с отличными магазинами приглашают в увлекательные путешествия за покупками. В центре города все рядом. Знаменитая торговая



Старый город

На пивоварне «Кёльш»

ществено находятся большие универмаги, парфюмерные магазины и кафе. За Шильдергассе находится район Гроссер Ноймаркт (Grosser Neumarkt), где в торговой галерее Ноймаркт-Галери (Neumarkt-Galerie) к услугам покупателей 65 магазинов на трех этажах.

В Кёльне находятся многие фирмы с мировым именем. Среди них основанная более 300 лет назад самая старая в мире фирма по производству духов и одеколона Farina. Ее музей-магазин стоит недалеко от ратуши. В Кёльне также находится музей-магазин фирмы № 4711, выпускающей всемирно известный одеколон (Eau de Cologne). Оба магазина дают уникальную возможность познакомиться с историей парфюмерии. Выбрала Кёльн и одна из самых известных фирм-производителей чемоданов и дорожных сумок – Rimowa. В новом ведущем магазине компании находится также и Музей чемоданов.

### Белые корабли рейнского флота

Огромное впечатление оставит романтическая прогулка по Рейну на бело-



гулки с музыкальной и танцевальной программой, особенно в городах Кёльн и Дюссельдорф, а также прогулки к местам проведения красочных фейерверков на Рейне. Круизы класса люкс выполняются на пятизвездном лайнере Premicon Queen.

### Кёльн по-семейному

Город очень удобен для отдыха с детьми. Далеко за пределами Германии известен парк слонов Кёльнского зоопарка. «Зеленый пояс» Кёльна образует парковая зона Flora, к которой примыкает прекрасный Ботанический сад. Прекрасными местами для отдыха могут стать Рейнский парк с танцующим фонтаном, подвесная канатная дорога и один из самых красивых в Европе термальных комплексов «Клаудиус Терме» (Claudius Therme).

В соседнем городке Брюль расположен крупный парк развлечений и семейного отдыха Фантазиаланд (Phantasialand) с многочисленными аттракционами и развлечениями, где интересно и детям, и взрослым.

### Немного адреналина

В городке Керпен к услугам любителей острых ощущений устроен картинговый центр Michael Schumacher Kart & Event-Center. Именно здесь началась спортивная карьера легендарных немецких гонщиков братьев Шумахеров. В районе Вайденпеш (Weidenpesch) находится хорошо известный ипподром. И это только небольшая часть всех возможностей Кёльна. Нельзя не упомянуть и роскошные казино, которые находятся в соседних с Кёльном курортных городах Аахене и Бад Нойнаре.

### Календарь событий

Из года в год привлекает в город множество гостей всемирно известный кёльнский карнавал. Карнавальный сезон традиционно начинается 11 ноября в 11 ч. 11 мин. и длится до Великого поста. Этот период называют «пятым временем года».

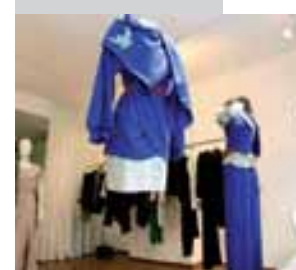
Основные события развиваются за неделю перед Великим постом. Город превращается в одну огромную вечеринку. Кульминация праздника приходится на Розовый понедельник (Rosenmontag) –



В 2011 г. карнавальные торжества назначены на период с 3 по 8 марта.

В Кёльне постоянно что-то происходит. В 2005 г. Папа Римский пригласил сюда молодежь разных стран на XX Всемирный день католической молодежи. Тогда сюда съехались более миллиона человек. В 2006 г. Кёльн принимал у себя игры Чемпионата мира по футболу и сюда съехались тысячи болельщиков из Бразилии, Великобритании, Швеции, Чехии, Украины, Мексики... В 2007 г. здесь прошел День евангелической церкви. А в 2008 г. компьютерные гении со всего мира собрались в Кёльне для участия в World Cyber Games. В 2010 г. Кёльн принимал у себя игры Чемпионата мира по хоккею.

LanxessArena (18 тыс. посадочных мест) является самым большим в Германии залом для проведения спортивно-развлекательных мероприятий. Элегантный зал был открыт в 1998 г. Здесь выступали Лучано Паваротти, Элтон Джон, Род Стюарт и многие другие звезды. В Кёльской филармонии, здание которой многие специалисты считают архи-







тектурным шедевром, в Оперном театре и Кёльнском доме музыки постоянно проходят различные мероприятия. Сотни тысяч туристов привлекают фестивали кёльнских экскурсоводов

тов обслуживают официанты в синих фартуках с кожаным кошельком на животике. Их называют Koebes («кебес»), производное от имени Якоб, которое связано с паломническим путем Сантьяго-де-Компостела в Испанию к мощам св. Иакова. В городе немало ресторанов международной кухни: итальянской, иранской, арабской, японской...

Рождественский базар  
Энгель Ноймаркт



Expedition Colonia и гигантский фейерверк Koelner Lichter. Он состоится 9 июля 2011 г. В 2011 г. с 17 по 21 августа в Кёльне также пройдет крупнейшая выставка компьютерных игр Gamescom. И это далеко не все.

### Кёльн на вкус

В Кёльне есть множество мест, где можно хорошо посидеть. В традиционных немецких пивных в старом городе приятно выпить знаменитого пива «Кёльш» (Kölsch) и отведать, например, такое местное блюдо, как Halven Nahn (переводится как «Половина петуха», а на самом деле представляет собой ржаную булочку с сыром, маринованным огурчиком, горчицей и луком). Здесь клиен-

### Ночной маршрут

Жители города на Рейне и его гости любят поприрадовать. Их влекут многочисленные бары, клубы, дискотеки. Стоит пропустить стаканчик-другой в одной из кёльнских пивных, традиционно расположенных на углах жилых домов. Множество баров и ресторанов в старом городе. Вблизи Кёльнского собора на старинных кольцевых улицах, например Фризенштрассе (Friesenstrasse), расположились шикарные клубы, в модном квартале Бельги-

Высокая кухня Кёльна представлена такими достойными мастерами, как повара Дитер Мюллер из отеля Schlosshotel Lerbach и Йохим Висслер из отеля Grandhotel Schloss Bensberg, чьи рестораны отмечены тремя звездами путеводителя Мишлен. Многократно отмечен призами и наградами ресторан TAKU в гостинице Excelsior Hotel Ernst. Две звезды Мишлена имеет французский ресторан Le Moissonnier под управлением повара Эрика Меншона. Хорош также ресторан Zur Tante под руководством австрийского повара Франца Хюттера. В Кёльне каждый найдет ресторан на свой вкус и кошелек.

шес Фиртель (Belgisches Viertel) – джаз-клубы и крупные дискотеки. Миллион возможностей провести время!

### В ожидании Светлого праздника

За четыре недели до Рождества в Кёльне открываются семь романтических рождественских базаров. Каждый со своей неповторимой атмосферой. Один из рождественских базаров располагается у Кёльнского собора, другой – средневековый – находится рядом с Музеем шоколада, третий – на пришвартованном пароходе... Рождественский базар у Кёльнского собора нередко называют самым красивым в Европе. В ста шестидесяти с любовью украшенных киосках и павильонах выставлено множество изделий местных ремесленников и мастеров. Рождественский базар Энгель ам Ноймаркт (Engel am Neumarkt), базар в старом городе, сказочный базар на площади Рудольфплац (Rudolfplatz) и в городском парке манят огнями, а также запахами горячего гюляйна, жареного миндаля и других кулинарных деликатесов. В это сказочное время в городе идут предрождественские концерты, предлагаются разнообразные развлекательные программы. Особое удовольствие доставляют гостям зимние прогулки на пароходе по Рейну.

*Неважно, приезжают гости в Кёльн за покупками, на экскурсии, на выставки, ярмарки и другие деловые и культурные мероприятия, по делам или на отдых, они всегда могут быть уверены в том, что жители Кёльна веселы и радушны не только во время карнавала. Легкий характер жителей города покоряет гостей, приезжающих в Кёльн из всех стран мира. Неудивительно, что, побывав здесь, туристы говорят: «Кёльн невозможно описать словами. Кёльн надо чувствовать».*



**Туристическая организация Кёльна – KölnTourismus GmbH**  
Kardinal-Hoefner-Platz 1  
50667 Köln, Deutschland  
Тел.: + 49 (0) 221 / 22 13 04 00  
Факс: + 49 (0) 221 / 22 13 04 10  
info@koelntourismus.de  
www.koelntourismus.de

## МУЗЕЙ ШОКОЛАДА Сладкое искушение в Рейнской гавани



История успеха кёльнского Музея шоколада началась сразу с момента его открытия 31 октября 1993 г. За прошедшие годы он вошел в десятку самых популярных музеев Германии и стал очень привлекательным для многих путешественников со всего мира. Шоколадный фонтан музея – одна из основных достопримечательностей Кёльна.

**З**дание музея из стекла и металла, похожее на корпус корабля, построено в 1993 г. Это одна из первых построек нового архитектурного ансамбля Rheinauhafen в северной части полуострова Рейнау. Ежегодно более 650 тыс. человек посещают Музей шоколада. Прогулка по залам – это экскурсия по 3000-летней истории шоколада, начиная со священного напитка индейцев и заканчивая современной продукцией.



### Погружение в историю

Начало экспозиции посвящено культуре выращивания и сбора урожая какао-бобов, а также другим ингредиентам, которые применяются при изготовлении шоколада. Для детей установлены терминалы с запахами, они могут заниматься головоломками и другими играми с использованием компьютеров и без них. В теплице высотой 10 м воссоздана обстановка тропического леса.

«Сокровищница» музея дает возможность заглянуть в доколумбовскую Центральную Америку, во время ольмекской, майя и ацтекской культуры, которые считали жидкий шоколад истинным «напитком богов». Уникальные экспонаты свидетельствуют о высокой ценности какао у этих народов и рассказывают о способах его приготовления. В Европе XVII–XVIII вв. для шоколада и какао изготавливали фарфоровые и серебря-

**Музей шоколада в Кёльне**  
Am Schokoladenmuseum 1a  
50678 Köln, Germany  
Тел.: + 49 (0) 221 / 931 88 80  
Факс: + 49 (0) 221 / 93 18 88 14  
service@schokoladenmuseum.de  
Подробности на сайте:  
www.schokoladenmuseum.de

ные сервизы, что подчеркивало высокий статус этих заморских напитков. Благородный шоколад можно продегустировать в открывшемся здесь в 2010 г. Кёльнском шоколадном салоне.

### Фабрика шоколада

Цех, отделенный от посетителей прозрачной стеной, ежедневно поставляет 400 кг лакомства и дает полное представление о процессе переработки какао-бобов. Можно хорошо рассмотреть, как получаются шоколадные плитки, фигурки, трюфели. Любимое место посетителей фабрики – шоколадный фонтан. Посреди бассейна с 200 кг шоколадной массы стоит дерево какао с «золотыми» плодами. Из четырех фонтанчиков в чашу стекает ароматный теплый шоколад, работники музея окунают в него вафли и угощают всех этим лакомством.

### О шоколаде – с улыбкой

Раздел «Культурный шоколад» посвящен всемирно известным изделиям шоколадной индустрии – таким, например, как заяц фирмы «Линдт» или конфеты «Моцарткугель». Посетители знакомятся с забавными эпизодами из истории брендов, могут поучаствовать в познавательных играх.

### Шоколад и реклама

Экспонатами этого раздела стали жестяные коробки для конфет, автоматы для продажи шоколадок и эмалированные таблички – мечта коллекционеров. Ретроспектива рекламных афиш наглядно демонстрирует, как со временем менялись нравы и мода.

### Шоколадный Кёльнский собор

Приятным завершением экскурсии станет чашка какао с шоколадным тортом на крытой террасе музейного кафе с прекрасным видом на Рейн. А перед уходом непременно надо заглянуть в магазин при музее и купить копию Кёльнского собора из белого или темного шоколада весом 300 г и другие вкусные сувениры, которых здесь огромное количество.

**Часы работы:** вт-пт – 10:00–18:00; сб, вс и праздн. – 11:00–19:00; вход в музей прекращается за час до закрытия. Музей закрыт по понедельникам (кроме декабря), в Сочельник, Рождество, канун Нового года и на Новый год, во время карнавала (в 2011 г. – 3–9 марта).



## МИР АРОМАТОВ В ИСТОРИЧЕСКОМ ЦЕНТРЕ КЁЛЬНА

ЗАПИШИТЕСЬ  
НА ПАРФЮМЕРНЫЙ  
СЕМИНАР  
И ЭКСКУРСИИ  
В МАГАЗИНЕ-МУЗЕЕ  
№4711



ЗНАМЕНИТЫЙ ПАРФЮМЕРНЫЙ МАГАЗИН-МУЗЕЙ №4711

Glockengasse 4 • 50667 Köln • Тел.: 0221-27 09 99 10  
Факс: 0221-27 09 99 20 • Monika.Hadrys@m-w.de • www.4711.com  
Часы работы: пн – пт 9:00 – 19:00 • сб 9:00 – 18:00

№4711  
Cologne GmbH

## КД – БЕЛЫЕ КОРАБЛИ НА РЕКЕ Самый большой и современный флот на Рейне, Майне и Мозеле

Лидер пассажирских перевозок на Рейне – акционерное общество Köln-Düsseldorfer Deutsche Rheinschiffahrt AG (сокращенно КД). Его корабли уже 180 лет с успехом курсируют по Рейну, Майну и Мозелю, доставляя туристов к самым красивым и популярным достопримечательностям. КД – старейшее в Германии акционерное общество и самое многоопытное речное пароходство в мире. В общей сложности «белый флот» компании образуют 14 современных туристических теплоходов.

Наряду с регулярными пароходными рейсами в течение весенне-летнего сезона, который начинается на католическую Пасху и заканчивается в конце октября, КД предлагает разнообразные увеселительные поездки с музыкальной и танцевальной программой, событийные поездки, а также речные прогулки к местам проведения красочных фейерверков на Рейне. Интересна и зимняя программа КД, включающая речные круизы по Среднему Рейну во время пред рождественских адвентов, а также праздничные новогодние путешествия.

КД – единственное пароходство, которое предлагает многочисленные ежедневные речные поездки по той части Рейна, которая включена в список Всемирного культурного наследия ЮНЕСКО, здесь есть 160 причалов, где туристы могут взойти на борт парохода и выйти на берег. КД предоставляет бесчисленное количество вариантов, позволяющих познакомиться с важнейшими культурными достопримечательностями Европы. Среди них поездка к скале Лорелей, знакомство с крепостями на берегах Рейна, ностальгические прогулки на историческом колесном пароходе «Гёте» (GOETHE), экскурсии в регион Зибенгебирге...

Благодаря многолетнему опыту речных перевозок КД оказывает услуги на высочайшем уровне. Тем, кому нужно необычное место для проведения конференции, заседания, дня рождения или корпоративной вечеринки, стоит обратиться к КД. Команда ее профессионалов поможет организовать и провести любое мероприятие. С 2004 г. поистине фантастическое впечатление на туристов и клиентов производит специальный корабль для проведения мероприятий MS RheinEnergie – именно тот, на котором Папа Римский Бенедикт XVI прибыл в Кёльн в 2005 г. для участия во Всемирном дне молодежи. Новейший грандиозный катамаран превосходит все существующие представления об обычном прогулочном пароходе.



Самое интересное в 2011 г.

Специальные предложения компании КД для посетителей Выставки садового и паркового искусства BUGA в Кобленце! Во время проведения выставки Bundesgartenschau 2011 КД планирует проводить до шести раз в день одночасовые панорамные поездки с видом на территорию проведения выставки BUGA-Gelände. В стоимость поездки будет включен входной билет на выставку BUGA и билет на подъем по подвесной канатной дороге. Разработана также комбинированная программа, включающая посещение выставки BUGA и речную прогулку по долине Среднего Рейна вдоль всемирно известных крепостей и замков.

**Köln-Düsseldorfer**

Deutsche Rheinschiffahrt AG  
Frankenwerft 35 50667 Köln  
Тел.: + 49 (0) 221 / 208 83 18  
Факс: + 49 (0) 221 / 208 83 45  
info@k-d.com  
www.k-d.com

**KD**  
Willkommen an Bord.





## ОТЕЛЬ Radisson Blu, КЁЛЬН. Покоряет с первого взгляда



Элегантный стиль, фантастический дизайн, теплая атмосфера, со вкусом подобранные цвета во всех помещениях отеля покорают его гостей с первого взгляда.

### Добро Пожаловать

Международный аэропорт Кёльн-Бонн находится всего в 15 км от отеля. Благодаря нескольким автобанам в гостиницу легко добраться на автомобиле. При отеле есть гараж на 160 парковочных мест.

От гостиницы Radisson Blu Hotel до «Кёльн Мессе» и «Кёльн Арены» всего несколько минут пешком. Исторический центр города, Кёльнский собор, пешеходная зона с многочисленными магазинами находятся в 20 минутах ходьбы. Это всего три трамвайных остановки.

Radisson Blu Hotel – одно из лучших мест в городе, откуда можно начать знакомство с Кёльном и его древним центром, расположенным на набережной Рейна, историческими памятниками, традиционными пивными и ресторанами. Встреча с Кёльном всегда оставляет незабываемые впечатления, и не только во время знаменитого карнавала.



### Бар & Ресторан

Ресторан Paparazzi просто лучится итальянской жизнерадостностью! Здесь на глазах у посетителей в настоящей каменной печи с дровами повара готовят оригинальные итальянские блюда, например, восхитительную пиццу.

Сердце отеля – Paparazzi lounge bar, находящийся в центре зала-atriума со стеклянной крышей высотой 15 м. В непринужденной атмосфере приятно посидеть за чашкой кофе с домашней выпечкой, бокалом коктейля или кружкой пива. В зеленом внутреннем дворике отеля успокаивающе поблескивает водная гладь бассейна. Здесь можно устроить отличную барбекю-вечеринку, стильный прием или просто посидеть и отдохнуть.

### Wellness & Fitness

Гости отеля могут бесплатно посещать оздоровительный центр Vitarium. Его площадь – 360 кв. м. Здесь разместились современные спортивные тренажеры, финская сауна, парная, комнаты отдыха. Солярий и услуги массажистов оплачиваются отдельно.

### Номера

В гостинице 393 стильных номера и сюта, где гостям отеля обеспечен максимальный комфорт для полноценного отдыха и эффективной работы. В интерьерах номеров площадью 29 кв. м использованы мотивы идей фэн-шуй. Ванные комнаты оборудованы «дождевым душем» и каменными

Гостиница стоит напротив выставочно-конгрессного центра «Кёльн Мессе» (Kölnmesse), недалеко от многофункционального концертно-спортивного комплекса «Кёльн Арена» (Kölnarena), в районе Дойтц (Deutz). Отель очень удобен для бизнесменов, особенно тех, кто приезжает на выставки. Здесь будут прекрасно себя чувствовать и туристы-индивидуалы, посещающие Кёльн с целью знакомства с городом. Гостям отеля, получившим пароль, предоставляется бесплатный широкополосный доступ в интернет во всем здании отеля.



полами с подогревом. В номере есть сейф с розеткой. В него вполне умещается laptop. Гость может воспользоваться специальным прессом для глажки брюк или же утюгом и гладильной доской.

### Деловые Мероприятия

Все 11 конференц-залов имеют дневное освещение и оборудованы современной техникой. В самом большом из них площадью 340 кв. м могут разместиться до 250 гостей. Пять конференц-залов на первом этаже отеля имеют выход во внутренний двор отеля – на террасу с обитой деревянными панелями трибуной.

Участники программы Goldpoints plus могут собирать свои «золотые» баллы, если они бронируют проведение деловых мероприятий или праздников в отеле. При этом достаточно сообщить номер своей членской карты. Необязательно лично принимать участие в забронированном мероприятии, достаточно, чтобы фамилия участника программы была проставлена в договоре о проведении мероприятия. Все расходы по его проведению необходимо включить в групповой счет, чтобы мероприятие квалифицировалось для Gold Points.

Подробности: [goldpointsplus.com/meetings](http://goldpointsplus.com/meetings).



## УДОВОЛЬСТВИЕ ОТ ПОКУПОК



Удобно и выгодно

[www.galeria-kaufhof.de](http://www.galeria-kaufhof.de)



P1, P2 Cäcilienstraße P2 открыта до 24:00, включая воскресенье

Köln | Hohe Straße



## ПЕРВОКЛАССНЫЙ DOM HOTEL KÖLN



В Кёльне свыше 250 отелей всех категорий – от гостиниц типа «гарни» до шикарных пятизвездных грандов. Они могут принять одновременно более 25 тыс. гостей. Одна из эксклюзивных гостиниц класса boutique hotel стоит недалеко от Кёльнского собора. Это Dom Hotel Köln 5\*.

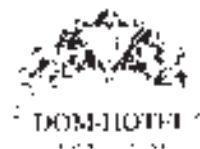
### Замечательный отель...

Уже полтора столетия этот первоклассный отель находится в одном из самых известных исторических мест Германии. Dom Hotel Köln расположен напротив Кёльнского собора, внесенного в список Всемирного культурного наследия



ЮНЕСКО. Великолепный вид на город открывается с террасы отеля – ему нет равного по красоте во всем Кёльне. От отеля до знаменитых романских церквей Кёльна можно дойти пешком. Музеи, филармония, пешеходная зона города расположены рядом с набережной Рейна в историческом центре города. Отель в полной мере отвечает современным требованиям и потребностям большого города. Вместе с тем здесь бережно хранят традиции.

С 1857 г. Dom Hotel дает своим гостям возможность оказаться в обстановке изысканного комфорта, оценить благородный интерьер и первоклассный сервис отеля. Роскошная обстановка номеров неизменно впечатляет постояльцев отеля, будь то обычный турист или бизнесмен, приехавший в Кёльн по делам. Благородные традиции сочетаются с высокими технологиями. После масштабного ремонта, который обошелся более чем в 10 млн евро, в каждом номере появились плазменные телевизоры, стал возможен сверхскоростной выход в интернет. Прекрасное решение – остановиться в самом представительном отеле первого класса, расположенном в замечательном историческом месте Германии. Подобно московскому отелю «Националь», в Dom Hotel Köln останавливаются самые важные гости!



Самолеты авиакомпании Germanwings десять раз в неделю выполняют прямые рейсы между Кёльном и аэропортами Москвы и Санкт-Петербурга, прямой авиaperелет также связывает аэропорт Кёльн/Бонн и Киев. Чтобы доехать на гостиничном шаттле-лимузине из аэропорта в центр города, понадобится менее четверти часа.

### ...в прекрасном городе

Есть множество причин, почему надо обязательно побывать в Кёльне во время путешествия по городам Европы. Это очень многоликий город.

*Искусство и культура.* Благодаря множеству музеев, галерей и театров культурная программа в Кёльне будет очень разнообразной. Самая крупная мировая выставка, посвященная искусству, – Art Cologne – проходит в Кёльне. Причем цены в картинных галереях в округе самые демократичные!

В отеле можно запросто встретить выдающегося деятеля искусства, например за стойкой бара, служащие отеля могут организовать эксклюзивную встречу со звездой в одной из картинных галерей Кёльна.

*Шопинг.* В центре города находится множество магазинов, ассортимент которых придется по вкусу и любителям сэкономить, и тем, кто денег не считает. Неподалеку от Dom Hotel расположены и большие универмаги, и маленькие бутики с эксклюзивными товарами, и магазины знаменитых брендов – Bulgari, Chopard, Hermès, KPM, Louis Vuitton. Правильно организовать шопинг могут помочь служащие отеля.

*По кружке пива.* Нельзя не заглянуть в историческую часть старого города с живописными средневековыми трактирами, небольшими гостиницами, пивными и ресторанами. Рядом с отелем находится одна из старейших пивоварен Германии. Прекрасное место, чтобы посидеть за кружкой пива и отведать блюда рейнской кухни!

*Ночная жизнь* в Кёльне бьет ключом: работают рестораны, бары, клубы, в которых звучит живая музыка, дискотеки, вечеринки длятся до утра.

### Dom Hotel Köln

Domkloster, 2a  
50667 Köln, Germany  
Тел.: + 49 (0) 221 / 202 40  
Факс: + 49 (0) 221 / 202 44 44  
ruth.vandeneizen@lemeridien.com  
www.domhotel.de



Центральный магазин чемоданов и сумок знаменитой марки RIMOWA в Кёльне  
Am Hof 3 (Dom Hotel), 50667 Köln

[www.rimowa.com](http://www.rimowa.com)



Germany since 1898





## НАХЕНHAUS ZUM RHEINGARTEN Семьсот лет на берегу Рейна

Трактир на этом месте в исторической части Кёльна на набережной Рейна был построен еще в 1231 г. и назван тогда Hus am Bootermaate. Эти стены хранят много историй и тайн: за 700 лет существования ресторана Naxenhaus zum Rheingarten сменилось с десятков поколений владельцев, работников и завсегдатаев трактира – матросов, капитанов кораблей и торговцев со всего света.



Ресторан Naxenhaus zum Rheingarten («Хаксенхаус цум Рейнгартен») очень популярен благодаря своему особому шарму. Он находится на набережной Рейна неподалеку от церкви Грос-Санкт-Мартин и Рыбного рынка. Ресторан вмещает до 200 человек, он прекрасно подходит для корпора-

тивных праздников и разного рода мероприятий, рассчитанных на большое количество гостей. О кухне ресторана Naxenhaus® ходят легенды. Современные технологии приготовления блюд возрождают к жизни старинные рецепты. Ресторан Naxenhaus® славится богатым выбором блюд местной и региональной кухни. А Kölner Nahe (свиная ножка по-кельнски) и Kölner Schnitzel (шницель по-кельнски) можно отведать только здесь и нигде больше. Слава о покрытых хрустящей корочкой свиных и телячьих ножках и приготовленных по-домашнему жареных колбасках разносится далеко за пределы Кёльна. Местной легендой являются и 10 сортов свежего пива Kölsch.

Naxenhaus zum Rheingarten – самое подходящее место для частных и корпоративных встреч, закрытых вечеринок и других мероприятий. Здесь их превращают в незабываемый праздник. В ресторане есть и особое праздничное меню, и развлекательные программы в средневековом

стиле. Независимо от того, намечен праздник на двоих, наши опытные сотрудники предложат самый оптимальный вариант.

Для групп клиентов у нас приготовлены типично кельнские средневековые театрализованные программы: **Luoderei®**, *Erzähl Ma(h)l*, *Krumme Krapfen Runde* или *Köstliche Altstadtgeschichten*.

Индивидуальные посетители тоже могут поучаствовать в веселых играх прошлых времен: **Bürger-Luoderei**, **Freyzech** или *Schneidersfrau und die Heinzelmännchen*. Особенно людно в Naxenhaus zum Rheingarten по выходным – в пятницу, субботу и предпраздничные дни здесь после 23 часов работают лучшие диджеи Кёльна.

### Ресторан открыт:

вс-чт 11:30–01:00, пт-сб 11:30–03:00.

Горячая кухня до 23:00.

Трамваи № 1, 7, 9 до остановки Neumarkt, от нее несколько минут пешком.

### Владелец F.H.W. Gastronomie GmbH

Frankenwerft 19

D-50667 Köln, Germany

Тел.: + 49 (0) 221 / 257 79 66

Факс: + 49 (0) 221 / 258 17 80

info@naxenhaus.de

www.naxenhaus.de

## Конференции, мероприятия, отдых...

В нашей гостинице, что стоит рядом с историческим центром города, созданы исключительно удобные условия как для размещения постояльцев, которые приехали ненадолго в Кёльн, так и для проведения деловых или праздничных мероприятий.

К услугам гостей 190 комфортабельных номеров, конференц-залы вместимостью до 300 человек и, конечно, внимательный компетентный персонал. По сравнению с другими четырехзвездными гостиницами города в Azimut Hotel Cologne City Center самые просторные номера.

### Azimut Hotel Cologne City Center

Hansaring 97

D- 50670 Köln

Тел.: 0049 – 221- 88876-0

Info.koeln@azimuthotels.com

www.azimuthotels.com





## Excelsior Hotel Ernst. Элегантность, неподвластная времени

Вековые традиции определяют характер отеля Excelsior Hotel Ernst, в котором доминирует благородная элегантность, неподвластная времени. Это привлекает сюда гостей со всего мира. Гостиница, построенная в 1863 г. между Главным вокзалом и Кёльнским собором «придворным королевским ресторатором» Карлом Эрнстом, вот уже скоро 150 лет является центром общественной жизни города на Рейне.



Местоположение отеля в центре города обеспечивает ему немало преимуществ. Помимо вокзала и собора буквально в нескольких шагах от гостиницы находятся городские театры, филармония, знаменитые музеи Кёльна, многочисленные пивные, модные бары, приятные кафе. Минут пятнадцать пешком – до конгрессно-выставочного комплекса «Кёльн Мессе».

### Наше меню

Гостиничный ресторан высокой кухни Hanse Stube многократно отмечен наградами и призами. В его меню представлены настоящие произведения кулинарного искусства с акцентом на французскую кухню с местными нотками. Hanse Stube пользуются заслуженной славой далеко за пределами Кёльна. Изысканные вина со всех концов мира дополняют прекрасную кухню. Название другого ресторана – Таки – происходит от японского слова, означающего «дом гостеприимства». Этот ресторан – лучшее место в Кёльне, если речь идет об аутентичной восточно-азиатской кухне. Здесь, не сходя с места, можно совершить индивидуальное гастрономическое путешествие по Азии с «остановками» в Японии, Китае, Таиланде или Вьетнаме. В баре Piano Bar ежедневно подают кофе, чай и домашнюю выпечку. Пре-

красно знающий свое дело приветливый персонал всегда готов помочь гостям выбрать правильный напиток. Здесь предлагаются самые разные коктейли, как известные классические, так и изобретенные барменами ресторана. Рядом с Hanse Stube находится Riesling Lounge, где в уютной атмосфере гости могут протестировать рислинг из всех винодельческих регионов Германии. Рекомендуем попробовать как минимум продукцию таких винодельческих хозяйств, как Deutzerhof на реке Аар, Pawis на реке Заале, Rothweiler из региона Гессенская горная дорога (Hessische Bergstrasse)... К винам сервируются наиболее подходящие к ним легкие закуски.

### Активный отдых

Быть «в форме» модно. Хорошие условия для активного полноценного отдыха созданы в оздоровительном центре отеля. На современных спортивных тренажерах можно потренироваться, а затем расслабиться в сауне или парной и освежиться под специальным витализирующим душем.

### Деловая часть

Для проведения различных мероприятий в отеле есть 13 элегантных конференц-залов, вмещающих до 200 человек. Кроме того, прекрасные возможности для проведения деловых мероприятий на самом высоком уровне созданы в эксклюзивных бизнес-сьютах, устроенных в исторических помещениях нашего роскошного отеля. Во всех залах есть дневное освещение, они оснащены необходимым коммуникационным и презентационным оборудованием, а также кондиционерами. Деловые мероприятия проходят в такой же привлекательной атмосфере, как и частные празднества и вечеринки. При подготовке и проведении мероприятий к услугам клиентов постоянный сотрудник отеля, который оказывает профессиональную помощь и поддержку, что гарантирует успешное проведение мероприятия в полном соответствии с индивидуальными пожеланиями заказчика. Для участников деловых мероприятий разработаны разнообразные гастрономические программы. Познакомьтесь, например, с нашими готовыми предложениями для кофе-брейков. Разумеется, по запросу клиента наши шеф-повара готовы создать специальное неповторимое меню. «Ваша индивидуальность – это наше мастерство» – под таким девизом проходят мероприятия у нас в отеле.

### Наши номера

Все 142 номера отличает высокий стиль. Дорогие отделочные материалы, старинный антиквариат, гармоничный подбор цветов в интерьерах придают каждому номеру неповторимый шарм и создают атмосферу, располагающую к отдыху. В оформлении каждого номера есть индивидуальные нотки, классическое убранство органично сочетается с современным оборудованием. А какой вид открывается из гостиничных окон! Что за чудо – этот Кёльнский собор! В 1880 г. немецкий кайзер Вильгельм наблюдал из окон своего отельного сьюта за празднествами по случаю окончания его строительства.

традиции и современности с 1863 г.

ИНДИВИДУАЛЬНЫЙ ПРОЦЕДУР КОНСУЛЬТАЦИИ

33 сьюта 109 номеров «люкс»

услуги дворцового

оригинальное французское меню & прекрасная азиатская кухня

THE LEADING HOTELS OF THE WORLD®

Excelsior Hotel Ernst

Исполняя желания гостей – мы добиваемся успеха

Hotel des Jahres 2010

Domplatz / Trankgasse 1-5 50667 Köln Telefon +49 (0)221 270 1 info@excelsior-hotel-ernst.de www.excelsior-hotel-ernst.de



## КЁЛЬН – ВЕДУЩИЙ ЦЕНТР ЭКОНОМИКИ И ШОПИНГА ЗАПАДНОЙ ЕВРОПЫ



Почти 17 млн человек проживают в радиусе 100 км от Кёльна. В расчете на один квадратный километр здесь больше потенциальных потребителей, чем во многих других крупных европейских городах. В радиусе 500 км от Кёльна проживают уже 120 млн человек, и в этой агломерации производится около двух третей валового социального продукта Евросоюза.

### В Кёльн на выставку

Город имеет давние и богатые торговые традиции: выставочный центр Кёльна «Кёльн Мессе» (Kölnmesse) образуют 11 павильонов с общей выставочной площадью около 288 тыс. кв. м, здесь проводится ежегодно более 60 международных выставок и ярмарок. На них съезжаются около 45 тыс. предприятий-экспонентов из 120 стран мира. Среди подобных комплексов выставочный центр Кёльна находится на четвертом месте в мире.

В Кёльн за покупками

Очень привлекателен Кёльн и для любителей путешествий по магазинам. Например, на улицах Шильдергассе (Schildergasse) и Хоэштрассе (Hohestrasse) количество покупателей и пешеходов достигает максимальных показателей по Европе. Шильдергассе признана самой посещаемой торговой улицей Германии. Путеводитель Kempers City Guide Köln/Bonn представил шопинг-тур по Кёльну протяженностью 3 км как уникальный маршрут, подобного которому нет нигде в Германии!

### Все дороги ведут в Кёльн

Город интегрирован в прекрасно развитую транспортную инфраструктуру. Недалеко от Кёльна находятся три международных аэропорта, до которых можно доехать менее чем за час (Франкфурт – 55 мин. Дюссельдорф – 30 мин., Кёльн/Бонн – 10 мин.). Из аэропорта Кёльн/Бонн самолеты Germanwings и TUIfly летают во все крупные города Европы. Несколько раз в неделю выполняются прямые рейсы Germanwings в Москву. Четыре раза в неделю летает авиакомпания Wizzair в Киев.

Хорошо организовано и железнодорожное сообщение: скоростные поезда соединяют город на Рейне с Амстердамом (в пути 2 ч 39 мин.), Брюсселем (1 ч 48 мин.), Парижем (3 ч 15 мин.) и Лондоном (4 ч 19 мин.). С 2013 г. «Немецкие железные дороги» начнут пассажирские перевозки в Лондон на поезде IC3 – из Кёльна можно будет добраться в Лондон менее чем за четыре часа.

Кёльн – город-миллионник на Рейне – лежит в самом центре Европы. Он играет роль моста между западноевропейскими рынками и остальным миром.

Многие грузовые перевозки выполняются по Рейну – важнейшей речной артерии Германии, что обеспечивает недорогой и надежный фрахт.

### Индустриальный диапазон

Кёльн – крупный индустриальный центр с высокоразвитой отраслевой структурой. Химическая промышленность и фармацевтическое производство представлены такими предприятиями мирового уровня, как Basell, Bayer, Dow, Evonik, Exxon Mobil Chemical, Ineos Köln, Lanxess и Procter & Gamble, что делает этот регион одним из важнейших центров химической промышленности Европы.

Быстро развивается в Кёльне биотехнология, авторитетные позиции занимают Lonza, Miltenyi Biotec, TaconicArtemis Pharmaceuticals... Кёльнский университет и другие исследовательские организации, например институт Макса Планка (Max-Planck-Institute), Германский центр авиации и космонавтики (Deutsche Zentrum fuer Luft und Raumfahrt), строительно-консалтинговая компания Tiv Rheinland Group, образуют научно-исследовательскую базу для многих отраслей. Автомобильная индустрия также относится к важнейшим отраслям промышленности в Кёльне. Именно здесь в 1876 г. Николаус Аугуст Отто изобрел четырехтактный двигатель. Фирма Deutz AG имеет отделения в Москве и Санкт-Петербурге, через которые производятся поставки двигателей и запчастей в Россию. Компания Ford-Werke GmbH – крупнейший работодатель в Кёльне. С 1930 г. она выпускает здесь автомобили. В Кёльне также разместились представительства компаний Citroen, DAF, Mazda, Nissan, Renault, Toyota и Volvo.

### Первенство в сфере услуг

В сфере услуг огромную роль в Кёльне играют средства массовой информации. Кёльн – бесспорная телевизионная столица Германии, здесь находятся офисы девяти телевизионных каналов. Более 11 тыс. компаний в Кёльне работают в сфере информационных технологий и телекоммуникации. Город и в этой области является одним из европейских лидеров. Важнейшим фактором роста и развития в сфере обслуживания являются банки и страховые компании. Исходя из числа занятых в этой сфере деятельности специалистов, Кёльн является ведущим центром страхования в Германии.

В 2008 г. консалтинговая компания Ernst and Young поставила Кёльн на первое место среди немецких городов в категории «Сфера услуг».

**Кёльн. Департамент обер-бургомистра**  
**Отдел экономического развития (Amt fuer Wirtschaftsförderung)**  
 Amt für Wirtschaftsförderung / Willy-Brandt-Platz 2, 50679 Köln  
 Тел.: + 49 (0) 221 / 22 12 57 65  
 Wirtschaftsförderung@stadt-koeln.de / www.stadt-koeln.de



© Paulo dos Santos



## В КЁЛЬН ПО ДЕЛУ

Мегаполису на Рейне есть что предложить не только обыкновенным туристам, но и деловым гостям. Здесь развитая экономика, множество культурно-исторических и современных достопримечательностей, прекрасная транспортная инфраструктура, максимум в часе езды от города расположены три международных аэропорта.

**К**ёльн имеет превосходные условия для проведения разного рода крупных мероприятий, конференций, международных выставок и ярмарок. Более 140 мест проведения мероприятий располагают помещениями для групп от 20 до 20 тыс. человек!

Местный выставочный комплекс – пятый в мире по величине. Он расположен в центре города, также как и большинство конференц-залов, бизнес-отелей и других специализированных помещений для проведения деловых мероприятий. Почти 50% из них находятся в радиусе 2 км от знаменитого Кёльнского собора и центрального железнодорожного вокзала города. Исторический центр Кёльна, опера, многие театры, Кёльнский филармонический оркестр, Рейнский парк (Rheinpark), Медиапарк (MediaPark) и многочисленные магазины – все рядом!

В дополнение к конгрессам, конференциям, выставкам и ярмаркам в Кёльне и его окрестностях масса возможностей для проведения инсентив-программ. \* «Шоколадный воркшоп» в уникальном Музее шоколада, где мастера-шоколадчики поведают гостям секреты изготовления этого сладкого лакомства! \* Kölsch-тур – лучший способ познакомиться с кельнским пивом «Кёльш» (Kölsch). Во время пешеходной экскурсии с гидом по историческому центру города туристы посещают многочисленные пивные, дегустируя



хмельной напиток, а в конце – трапезничают, вкушая традиционные блюда региональной кухни.

\* Увидеть Кёльн с воды можно во время прогулки по Рейну на парохде. Путешествие может сопровождаться шоу-программой, театральными постановками, корпоративной вечеринкой.

\* Гольф. Отлично отдохнуть или встретиться с бизнес-партнерами в необычной обстановке! В окрестностях города есть 35 отличных гольф-полей. \* Впечатляющая экскурсия по окрестностям Кёльна на элегантном автомобиле, управлять которым можно самостоятельно.

\* Удобно и весело! Езда на двухколесных скутерах-сегвеях (Segway). Неважно, где кататься – на свежем воздухе, осматривая достопримечательности Кёльна, или в помещении, например, выставки, следуя по делам или просто забавляясь во время бизнес-паузы.

\* Испытать судьбу и вкусно поесть? Каждый вечер Casino Vinophil уводит гостей в сверкающее царство «Ее величества Фортуны», где крутится рулетка и рекой текут первоклассные вина, испить которые можно не отрываясь от азартной игры. Делайте ставки, господа!

Вышеперечисленное – малая часть туристского потенциала Кёльна. Специалисты Конгрессного бюро Кёльна – Cologne Convention Bureau (CCB) – разработали сайт [www.conventioncologne.de](http://www.conventioncologne.de), где представлены конгрессно-выставочные возможности мегаполиса на Рейне. Найти в онлайн-режиме подходящие решения для организации бизнес-мероприятий поможет встроенный «планировщик деловых программ».

Конгрессное бюро Кёльна (CCB) готово помочь в создании индивидуальных пакетных программ. Мероприятия будут проведены на самом высоком уровне!

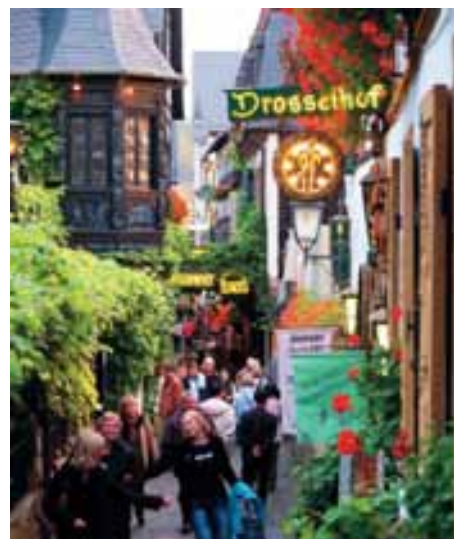
**Конгрессное бюро Кёльна и Туристическая организация Кёльна**  
 Cologne Convention Bureau I c/o KölnTourismus GmbH  
 Kardinal-Höfner-Platz 1 | D - 50667 Köln  
 Тел.: +49 (0) 221 / 221 23372  
 info@conventioncologne.de  
 www.conventioncologne.com





## НЕЗАБЫВАЕМЫЙ РЮДЕСХАЙМ

Особенно приятен путь в Рюдесхайм по Рейну на белоснежном прогулочном пароходе. Прогулка на таком пароходике – незабываемое впечатление на всю жизнь. Она дает понять, насколько неразрывно связаны этот романтический городок, великая немецкая река, ее берега и воды.



и ресторанчиками – центр рейнского гостеприимства. Тесно прижавшись друг к другу, рестораны следуют один за другим, заведения с живой музыкой и танцами чередуются с уютными виноградом внутренними дворами и винными лавками. Мало в мире искушений более приятных, чем те, что ожидают гостей в районе Ассмансхаузен. Мягкие ароматные вина из винограда шпэтбургундер (Spätburgunder), что произрастает на виноградниках Хёлленберг (Höllenberg), прославили Ассмансхаузен как центр производства красных вин.

Многие знаменитые гости оценили более чем 900-летние винодельческие традиции этого региона. В историческом отеле Krone жили император Вильгельм и австрийская императрица Елизавета (Сиси), поэты Клеменс Брентано и Хофманн фон Фаллерслебен.

Из украшенных цветами ресторанов и кафе на набережных Рейна открываются незабываемые картины могучего Рейна. Здесь хорошо и отдохнуть, и насладиться знаменитыми рейнскими блюдами и винами. А сверху, с крутых склонов, покрытых виноградниками, открывается потрясающий вид на Рейн и его окрестности.

Если красные вина с виноградников Хёлленберга радуют глаз рубиновыми оттенками, то всемирно знаменитые рислинги напоминают жидкое золото. Виноделие в Рюдесхайме имеет давние традиции и принесло ему славу винной столицы региона Райнгау. Для тех, кто интересуется историей и культурой, Рюдесхайм дает возможность по-



знакомиться с художественными традициями местных дворянских семей, увидеть прекрасные здания в стиле фахверк. В Рюдесхайме есть и уникальные музеи, например, Музей механических музыкальных инструментов, Музей пыток в старинном подвале, Музей, посвященный почти двухтысячелетней истории виноделия в Райнгау. Нельзя обойти вниманием дегустационно-торговый зал местной фирмы Asbach, которая производит очень неплохой немецкий бренди.

Годовой календарь культурных событий в Рюдесхайме переполнен. Праздники и базары, концерты и фестивали, фестиваль фейерверков «Рейн в огне» и винные праздники сменяют друг друга. В конце года, в декабре, воздух в городе наполняют совсем другие ароматы: глинтвейна, пунша и пряностей на рождественском рынке в центре города. В Рюдесхайме всегда не достает времени, оно здесь летит так быстро!

[www.ruedesheim.de](http://www.ruedesheim.de)



Мы предлагаем нашим клиентам организацию медицинских услуг в области диагностики, амбулаторного и стационарного лечения. Спектр медицинских услуг включает практически все отрасли медицины - от ортопедии или кардиологии до имплантологии и детской стоматологии.

Мы работаем только с лучшими специалистами, проверенными годами.

### Наши услуги:

- покупка билетов на самолеты из Москвы и Санкт-Петербурга;
- встреча и транспортировка пациентов (аэропорт - отель - медицинские учреждения);
- организация проживания (бронирование отеля желаемой категории);
- предварительное планирование и организация обследований, лечения и реабилитации;
- психологическая поддержка квалифицированным русскоговорящим психологом;
- сопровождение и квалифицированный медицинский перевод;
- социальная/культурная программа для пациентов и сопровождающих лиц;
- предоставление охраны;
- прочее.

Высочайшее качество, точность и индивидуальный подход к каждому пациенту являются нашей философией. Обращайтесь к нам, и мы поможем Вам найти самый эффективный путь для решения Ваших проблем!



Med Cologne LTD & Co. KG  
Weisshausstr. 25  
50939 Köln; Deutschland

Тел.: +49 221 964 399 31  
Факс: +49 221 964 399 32  
Моб.: +49 177 935 611 5

E-mail: [info@medcologne.com](mailto:info@medcologne.com)  
Web: [www.medcologne.com](http://www.medcologne.com)





## Аэропорт Köln/Bonn – ворота в Европу

Köln/Bonn – самый «дешевый» аэропорт Германии. По количеству обслуживаемых здесь низкобюджетных авиакомпаний он занимает первое место. Ни из одного другого немецкого аэровокзала не выполняется такое большое количество рейсов по сравнительно низким ценам. Кроме того, Köln/Bonn – первый аэропорт в Европе, где пассажиры могут совершать пересадки с рейса одной низкобюджетной авиакомпании на рейс другой. При этом ваш багаж регистрируется до конечной цели полета, если соответствующая авиакомпания предоставляет такой вид сервиса. Так, например, можно лететь из Москвы через Кёльн в Барселону, Милан и многие другие города.

- Köln/Bonn – шестой по величине аэропорт Германии с годовым пассажиропотоком около 10 млн человек.
- Более 30 авиакомпаний выполняют рейсы из Köln/Bonn в 125 городов в 30 странах мира. В расписании представлены все важнейшие деловые и туристические направления и города Европы.
- Быстро и без пересадок пассажиры попадают в Бельгию, Люксембург и Нидерланды. В приграничные регионы путешествие занимает менее одного часа. Высокоскоростной поезд ICE менее чем за два часа доставит в Брюссель.
- Köln/Bonn превосходно интегрирован в европейскую сеть железнодорожного пассажирского сообщения. Ежедневно в аэропорт прибывают 170 поездов – от пригородных S-Bahn до скоростных ICE. Из аэропорта до центра Кёльна можно добраться всего за 15 минут. Köln/Bonn – один из немногих европейских аэровокзалов, где есть выезд на автобан.
- Несмотря на размеры аэропорта, все переходы в нем короткие, а пребывание здесь удобно, приятно и не сопряжено со стрессом. От автомобильной парковки или железнодорожного вокзала до стоек регистрации надо пройти буквально несколько шагов.
- Здесь более 50 магазинов, ресторанов и баров, которые работают 365 дней в году.

### Расписание рейсов авиакомпаний Germanwings и Wizzair в Россию и Украину

Маршрут / Время вылета	Прибытие	№ рейса	Дни вылета
<b>Москва (Внуково) – Кёльн/Бонн</b>			
12:20	13:45	4U 995	1, 2, 3, 4, 5, 7
21:55	23:20	4U 995	6
<b>Кёльн/Бонн – Москва (Внуково)</b>			
06:30	11:40	4U 994	1, 2, 3, 4, 5, 7
16:05	21:15	4U 994	6
<b>Киев (Борисполь) – Кёльн/Бонн</b>			
06:10	07:55	WU 6097	1, 5
<b>Кёльн/Бонн – Киев (Борисполь)</b>			
08:25	12:00	WU 6098	1, 5

Бронирование полетов в Москве и в России:  
www.germanwings.com, тел.: + 44 (0) 871 – 702 99 83  
Бронирование полетов в Киеве и на Украине: www.wizzair.com  
По состоянию на 15.12.2010

### По всей Европе просто, быстро и недорого

Авиакомпании Germanwings и Wizzair выполняют девять рейсов в неделю между аэропортом Köln/Bonn и крупнейшими экономическими центрами России и Украины – Москвой и Киевом. В летний период авиакомпания «Кубанские авиалинии» выполняет рейсы из Краснодара и Сочи в Köln/Bonn.

Подробную информацию можно найти на сайте [www.cologne-bonn-airport.com](http://www.cologne-bonn-airport.com)  
Мы рады приветствовать пассажиров в аэропорту Köln/Bonn!

**Контактный адрес:** Flughafen Köln/Bonn GmbH, Heinrich-Steinmann-Str. 12, 51147 Koeln, BRD.

**Контакт в аэропорту:** Gerhard Pilop, Gerhard.pilop@cologne-bonn-airport.com



# ЛЕТАЙТЕ ПО-НЕМЕЦКИ! ВЫГОДНО И НАДЁЖНО!

## С нами в Кёльн, Штутгарт, Берлин или Ганновер. И дальше по всей Европе.



Бронирование билетов: [www.germanwings.com](http://www.germanwings.com)





## Совершайте покупки по всему миру и платите меньше с Tax Free

Воспользуйтесь услугой необлагаемых налогом покупок от Global Blue (Global Blue's Tax Free Shopping), чтобы в любой стране приобретать отличные товары по наилучшей цене. Найдите наш логотип в более чем 270 тысячах магазинов по всему миру и при совершении покупок просите выдать Вам чек для возврата налога (Tax Refund Cheque).

[www.global-blue.com](http://www.global-blue.com)

## MARITIM HOTEL KÖLN. Городская достопримечательность



В Кёльне много не только древних, но и современных достопримечательностей. К ним относится гостиница высшего класса Maritim Hotel Köln. Она расположена на набережной Рейна, недалеко от Кёльнского собора, в историческом центре города. Трудно представить лучшее место для отеля. Maritim Hotel Köln славится не только своим местоположением – он предлагает гостям лучшие рестораны, конференц-залы, превосходные возможности для отдыха и многое другое. Архитектурная изюминка здания – стеклянная крыша над холлом отеля.



дать изысканные блюда à la carte и полюбоваться захватывающим дух видом на крыши домов и улицы мегаполиса. Летом в распоряжении гостей открытая терраса ресторана. Приятные впечатления оставят также небольшое кафе-терраса Neumarkt, бистро La Galerie и популярный Piano Bar.



### Комфорт и элегантность

Maritim Hotel Köln предлагает гостям комфортабельные и элегантные номера. В гостинице 454 номера на 800 мест, в каждом мини-бар, радио, телевизор, телефон и выход в интернет. К услугам гостей также wellness-процедуры, бассейн, сауна, баня и солярий. Есть чем побаловать себя! Тем, кто предпочитает активный отдых, мы можем предложить посетить наш фитнес-центр. В отеле есть массажный кабинет, где можно довериться нашим профессиональным массажистам.

### Меню от Тео Деелсма

Очень разнообразно меню ресторанов отеля Maritim. Диапазон: от оригинального блюда под названием Kölsch Stuff, которое подается в одноименном винном ресторанчике, до изысканных блюд международной кухни в ресторане Bellevue – гордости Maritim Hotel Köln. С 2005 г. его шеф-поваром работает Тео Деелсма (Theo Deelsma). Кулинарному искусству он учился у самых именитых поваров Германии, и блюда, которые готовит маэстро, считаются настоящими шедеврами. Для его творчества характерно не только вкусовое разнообразие кулинарных композиций, но и творческий подход к составлению меню. Ресторан расположен на крыше отеля, в зимнем саду. Следуя девизу «Почувствуйте Кёльн», он предлагает гостям отве-



### Покупки в городе и в отеле

Рядом с отелем расположены самые эксклюзивные магазины города: Louis Vuitton, Wempe, Swarovski, Dolce & Gabbana, Prada, Gucci, Hugo Boss, Bose, Bang & Olufsen... Это лишь некоторые из многочисленных модных брендов среди магазинов и бутиков Кёльна.

Гости Maritim Hotel Köln могут совершать покупки, не покидая отеля, где к их услугам Galerie – роскошный павильон с огромным фасадом, двадцатиметровым стеклянным потолком и блестящими полами, выложенными белым и красным гранитом. Внутри этого павильона находятся прекрасные рестораны и элегантные бутики.

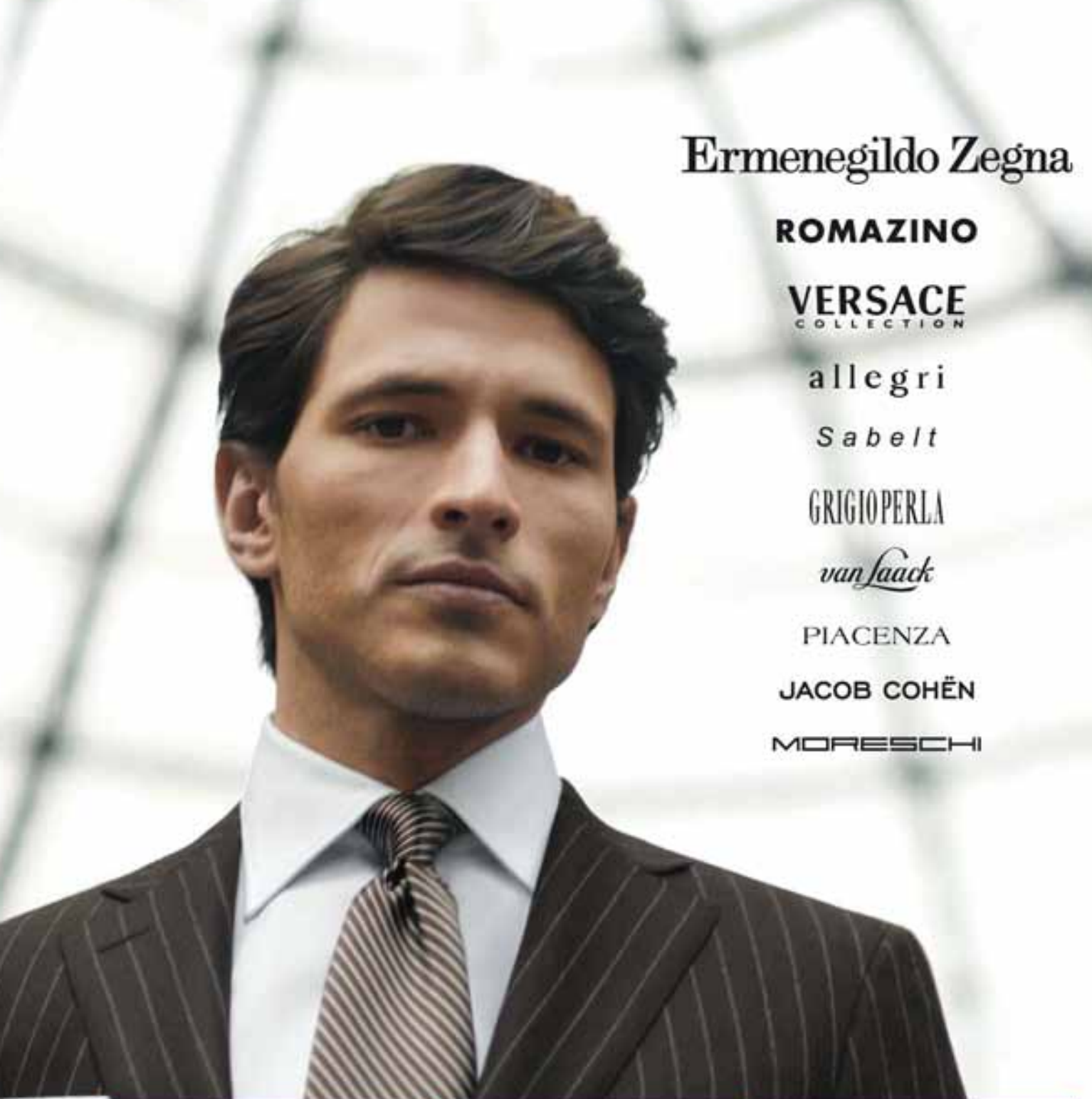
### Пешком по Кёльну

А до знаменитых достопримечательностей Кёльна, таких как собор, Римско-германский музей, а также уютных пивных и очаровательных кафе, просто рукой подать!

### Maritim Hotel Köln

Neumarkt 20, D-50667 Köln, Germany  
Тел.: + 49 (0) 221 / 202 70  
Факс: + 49 (0) 221 / 202 78 26  
[reservierung.kol@maritim.de](mailto:reservierung.kol@maritim.de)  
[www.maritim.de](http://www.maritim.de)





Ermenegildo Zegna

ROMAZINO

VERSACE  
COLLECTION

allegri

Sabell

GRIGIO PERLA

van Saack

PIACENZA

JACOB COHEN

MORESCHI



БЕСКОНЕЧНОСТЬ СЛОЖНО ОПИСАТЬ  
СЛОВАМИ. НО ОНА ИМЕЕТ  
СОВЕРШЕННУЮ ФОРМУ.

Men's Fashion

MADE  
IN  
ITALY



Ebinghaus

HERRENAUSSTATTER  
KÖLN

BREITE STR. 1 - 50667 KÖLN  
ТЕЛ. 0221-25 77 390  
ПН - ПТ. 10-19 СБ. 10-18

KÖLN, HONE STRASSE 66, T +49.(0)221.257 04 40

В ЛУЧШИХ ЮВЕЛИРНЫХ МАГАЗИНАХ ГЕРМАНИИ,  
А ТАКЖЕ В ЛОНДОНЕ, ПАРИЖЕ, МАДРИДЕ, ВЕНЕ И НЬЮ-ЙОРКЕ. WWW.WEMPE.COM

BY KIM Как бесконечно прекрасный момент: девять золотых нитей по спирали переплетаются друг с другом без единого шва, образуя роскошное кольцо Helio. Розовое золото 18 карат, бриллианты, цена - от 1375 евро. Теперь золотые кольца Helio можно заказать через интернет: [www.wempejewellery.com](http://www.wempejewellery.com).





на европейском  
туристическом рынке  
**15 лет**

**К**ельн - идеальное место для начала путешествия по Европе!

Мы организуем для Вас на самом высоком уровне знакомство с нашим прекрасным городом и любой европейской метрополией.

Вена, Париж, Флоренция, Брюссель, Брюгге, Венеция, Рим, Милан, Монако, Ницца, Мюнхен, Берлин, Вадуц, Берн, Женева, Монрё, Санкт-Мориц, Прага...

**В Вашем распоряжении:**

- лучшие русскоговорящие экскурсоводы,
- компетентные сопровождающие-переводчики,
- номера и Suite в отелях желаемой категории,
- организация деловых встреч, конференций, банкетов в рыцарских залах старинных замков или суперсовременных залах Европы,
- роскошные лимузины,
- микроавтобусы или автобусы для групп (от 5 до 82 человек),
- перелеты в любые точки планеты на самолетах ведущих авиакомпаний,
- приватный Jet, вылетающий из Вашего города,
- V.I.P.-обслуживание в аэропортах. Экспресс прохождение таможи. Лимузин встретит Вас у трапа самолета,

Достаточно короткого E-Mail или телефонного звонка!

**Мы разработаем для Вас индивидуальную программу!**

**Мы организуем Ваше пребывание в Европе от А до Я!**

INSEL-Travel

Am Justizzentrum 1-3

50939 Köln, Germany

Тел.: +49 221 67 11 67 07

Факс: +49 221 67 11 67 11

Web: viptravel24.de

E-Mail: vip@insel-travel.de

**VIP/24**

Professional service for you comfortably



**ICTS** International Consulting und Touristik Service



С 1996 года „ICTS International Consulting und Touristik Service“ успешно работает на туристическом рынке. Наша фирма находится в самой западной части Германии в прекрасном городе Кельне - всемирно известной метрополии на берегах Рейна с двухтысячелетней историей.

Деловые семинары с посещением министерств, ведомств, крупнейших немецких банков, ведущих фирм и предприятий Германии, обслуживание делегаций и бизнесменов во время выставок, увлекательные туристические маршруты, индивидуальный туризм по Германии и странам шенгенского договора, детский и молодежный отдых, курорты и санатории, V.I.P. программы, конгрессы и инсентивы, крупнейшие спортивные мероприятия - это те направления, где мы на протяжении уже 10 лет сотрудничаем с нашими многочисленными партнерами из России, Украины и стран СНГ.

**Кредо и философия нашей фирмы:**  
**«Высокое немецкое качество в обслуживании и известное во всем мире русское гостеприимство!»**

**ICTS - Ваш надежный партнер по Германии!**

Am Dreieck 3  
51107 Köln  
Germany

E-mail: [ICTS@icts-tour.de](mailto:ICTS@icts-tour.de)  
[www.icts-tour.de](http://www.icts-tour.de)

Tel: +49221 89069 52/53  
Tel/Fax: +49221 8901140



## «СВЯТЫЕ КОРОЛИ» из Кёльнского собора



Кёльнский собор с 1996 г. входит в число объектов Всемирного культурного наследия ЮНЕСКО. Он славен уникальными памятниками средневекового искусства – фресками, главным алтарем, скульптурами Христа, Девы Марии и Двенадцати апостолов, удивительными окнами в галерее хора и боковой капелле, сохранившимися с 1280 г. Но реликтарий с мощами волхвов – одной из самых драгоценных святынь христианства – главная ценность собора.

Библия умалчивает подробности о волхвах. Предположительно их было трое, поскольку число даров, преподнесенных новорожденному Христу, равнялось трем. Мнения разнятся относительно времени их появления в Вифлееме. На иконах, картинах, в декоративных яслях, которые устраивают в немецких храмах во время Рождества, младенец Иисус изображается несколько подростком: на Западе считается, что волхвы пришли поклониться Христу, когда тому было около двух лет. Согласно некоторым источникам, библейские мудрецы носили имена Каспар, Мельхиор и Валтасар. Каспара представляют молодым, Мельхиора – старцем с бородой, Валтасара – темнокожим.

Вернувшись из Вифлеема в родные края, мудрецы приняли крещение. Есть предание, что апостол Фома посвятил их в епископы. Как и многие первые проповедники христианства, они приняли мученическую смерть, закончив земную жизнь примерно в одно время, и похоронены были вместе. Гробница их якобы находилась в персидском городе Сава.

Герб Кёльна украшают три величественные короны в память о библейских волхвах, мощи которых хранятся в главном соборе города. Легенды, восходящие к VI в., превратили ветхозаветных мудрецов в «восточных царей», а в западной традиции их стали величать «святыми королями».

Мощи волхвов впервые были обреты святой равноапостольной царицей Еленой и перенесены в Константинополь, а в V в. – в Медиолан (современный Милан). Кёльнский архиепископ Райнальд фон Дассель получил священные останки от императора Фридриха I Барбароссы в 1164 г. в знак благодарности за боевую помощь при покорении Милана. Это было главной причиной строительства собора – город, обретший благодаря великим святыням высокий статус, должен был иметь соответствующий его рангу кафедральный собор. Строительство собора было начато в 1248 г., а завершено спустя лишь несколько столетий.

Култ реликвий в Германии достиг наивысшего расцвета в XII и XIII вв., с того времени к святым реликвиям Кёльна со всей округи стали устремляться паломники. И сегодня в христианском мире верят, что мощи святых волхвов имеют исцеляющую силу, которая при прикосновении или приближении к ним передается людям.

Ковчег, выполненный в 1220/1230 г., считается в Германии одним из самых выдающихся шедевров средневекового искусства. Украшенный драгоценными камнями золотой реликвиарий представляет собой трехнефную базилику с двумя нижними и одним верхним помещениями. Специалисты отмечают «точную схему размещения фигур – от ветхозаветных пророков и царей до воплощения Христа». Выдающимися шедеврами называют горельефные фигуры в аркадах на продольных сторонах нижних помещений.

День Трех святых королей – 6 января – очень любим народом: в Кёльнский собор приезжают верующие со всей Германии и из близлежащих стран. Накануне вечером в некоторых городах и селениях можно встретить мальчиков, одетых в белые балахоны, а трое из ребят обязательно имеют на голове «золотые короны». Они ходят от дома к дому и поют песни, славящие Трех святых королей. В этот день в Германии завершаются новогодние праздники, а в России готовятся встретить православное Рождество.



### Кёльн. Город в центре Европы Тематический выпуск, февраль 2011, № 2 (236)

Обращение к читателю.....	2 обл.
Туристическая метрополия в сердце Европы.....	1
Музей шоколада .....	5
Парфюмерный магазин-музей 4711 .....	6
KD – белые корабли на Рейне .....	7
Radisson Blu Hotel Köln .....	8
Галерея Kaufhof .....	9
Dom Hotel Köln .....	10, 4 обл.
Магазин чемоданов и сумок марки Rimowa .....	11
Azimut Hotel Köln City Center.....	12
Ресторан Nahenhaus zum Rheingarten .....	13
Excelsior Hotel Ernst .....	14
Кёльн – ведущий центр экономики и шопинга Западной Европы .....	16
В Кёльн по делу .....	17
Незабываемый Рюдесхайм .....	18
Medcologne .....	19
Аэропорт Кёльн/Бонн .....	20
Germanwings.....	21
Tax-free Shopping .....	22
Maritim Hotel Köln .....	23
Ювелирные магазины Wempe .....	24
Принимающая компания INSEL-Travel .....	25
Принимающая компания ICTS .....	26
Grandhotel Schloss Bensberg.....	3 обл.

Издатель: «Турбизнес»  
Генеральный директор: Иван Калашников  
Шеф-редактор: Александр Попов  
Ответственный секретарь: Александра Хмельёва  
Редактор: Лариса Мартинова  
Подготовка текстов: Ирина Клименко, Александра Хмельёва, Александр Попов  
Обложка: Светлана Обуховская  
Корректор: Ольга Помелова  
Отдел рекламы: Ольга Мальцева, Наталия Далевич, Евгения Шуманская  
Компьютерная верстка и цветоделение: «Триада-График-Медиа»  
Отпечатано в России. Тираж: 10 000 экз.  
Адрес редакции: Москва, Суворовская пл., д. 2, стр. 3  
Почтовый адрес: 107031, Москва, а/я 32  
Тел./факс: 723-72-72  
Шеф-редактор: alexandropov@yandex.ru  
Рекламный отдел: reclama@tourbus.ru  
Интернет: www.tourbus.ru  
ООО «Турбизнес», 2011 ©



Совместное издание с Управлением по туризму г. Кёльна / Köln Tourismus GmbH



## GRANDHOTEL SCHLOSS BENSBERG Пять этажей, пять башен, пять звезд

Около трехсот лет назад на вершине холма к югу от Кёльна был построен красивый замок в стиле барокко, увенчанный пятью изящными башенками. В наши дни он превратился в романтический замок-отель Grandhotel Schloss Bensberg 5\*. Из его окон открывается прекрасный вид на город и его главную достопримечательность – знаменитый Кёльнский собор. До города отсюда ехать всего 15 минут.

Роскошный Grandhotel Schloss Bensberg входит в ассоциацию The Leading Hotels of the World, а экономический журнал Capital назвал его лучшим городским отелем Германии и ведущим спа- и велнес-отелем.

В отеле 120 изысканно обставленных номеров, из них 36 категории сьют. В их убранстве гармонично соединяются эстетика антиквариата, свежая элегантность отделки и самые современные технические новинки. Настоящие шедевры кулинарного искусства предлагаются восхищенным гостям в гастрономическом ресторане высокой кухни Vendôme, отмеченном тремя звездами Мишлена и названном лучшим рестораном Германии.

В меню ресторана итальянской кухни Trattoria Enoteca – средиземноморская кухня и прекрасный выбор вин.

Спа-салон отеля Beauty & Leading Spa входит в число лучших спа в мире. К услугам гостей здесь не только современное оснащение, но и безупречный сервис, а также самые авторитетные косметические линии и продукты.



В отеле прекрасный комплекс бассейнов и саун. Отдыхая на просторной солнечной террасе, гости могут любоваться видом на замок-отель.

Благодаря своему уникальному месторасположению, эксклюзивной атмосфере и элегантной обстановке Grandhotel Schloss Bensberg имеет заслуженный авторитет лучшего места для самых взыскательных гостей. Здесь в разные годы останавливались Пол Маккартни, Робби Уильямс и Мишель Пфайффер во время их приездов в Кёльн.

Из отеля гости могут отправиться на принадлежащем гостинице лимузине в Кёльн, чтобы посетить знаменитый собор, совершить экскурсию по городу или отправиться в увлекательное путешествие по магазинам на лучших торговых улицах города. Крупные универмаги ведущих германских торговых сетей и маленькие магазинчики с необычным ассортиментом, дорогие магазины мужской и женской одежды, бутики международных брендов расположены совсем недалеко от Кёльнского собора.

Кёльн известен бурной ночной жизнью, ресторанами, барами, клубами с живой музыкой, дискотеками и местами проведения семейных и корпоративных праздников. Истинным удовольствием для гурмана станет прогулка по историческому центру города с многочисленными средневековыми пивными и типичными кёльнскими ресторанчиками.

Москва, Санкт-Петербург и Киев связаны с Кёльном прямыми перелетами, которые выполняются несколько раз в день. Наш лимузин всего за несколько минут доставит гостей из аэропорта в отель.

### Grandhotel Schloss Bensberg

Kadettenstraße

51429 Bergisch Gladbach, Germany

Тел.: + 49 (0) 2204 / 42-0

Факс: + 49 (0) 2204 / 42-888

www.schlossbensberg.com

