

Czech Republike

Турбизнес
Travel Trade Russia

Март 2013 | №2

ЧЕШСКИЙ МАРШРУТ



ВЫИГРАЙ
НЕДЕЛЮ
В ПРАГЕ



12+

destinations

ТУРБИЗНЕС

Проект Destinations: тематические выпуски журналов «Турбизнес» и Business Travel

ЧЕШСКИЙ МАРШРУТ

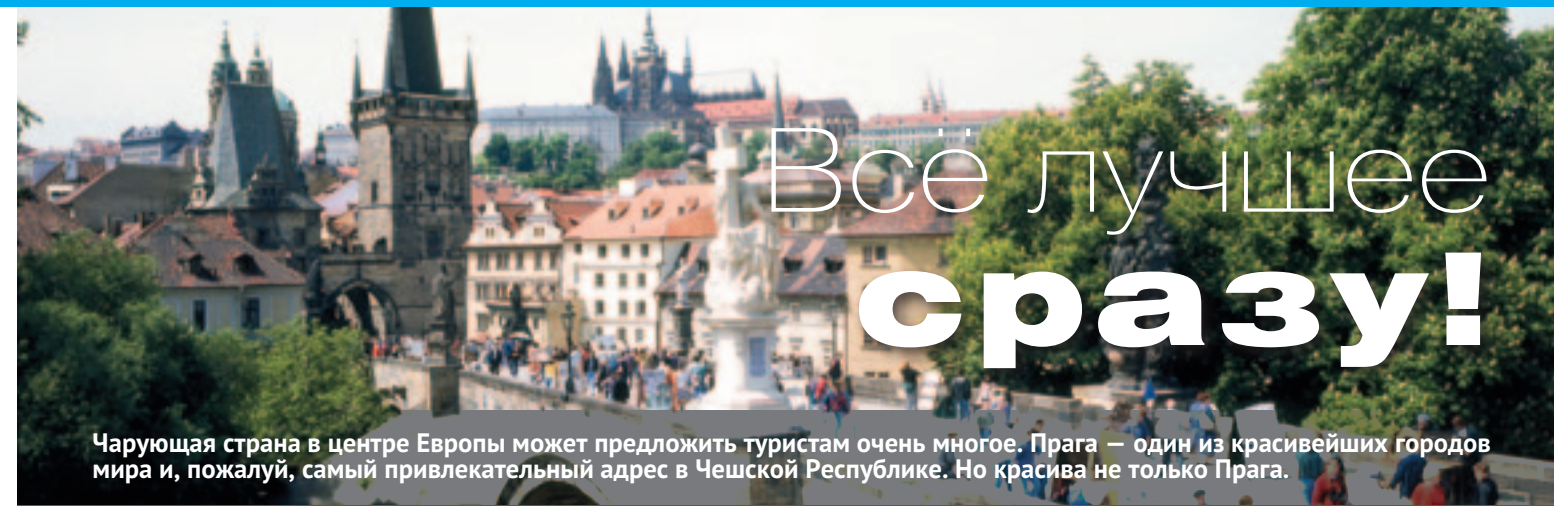
Тематический выпуск №2 (281), март 2013

- Всё лучшее сразу.
Информация
для турагентств..... 1
- Прекрасная Прага 2
- Памятники ЮНЕСКО.
Кутна Гора 4
- Замки и крепости
Центральной Моравии..... 6
- Активный отдых
на природе.
Устецкий край..... 8
- Курорты
Карловарского края 10
- Национальная
кухня и напитки.
Жатецкий хмель..... 12
- Размещение.
Индивидуальный
подход..... 14
- Сплав красоты
и традиций.
Хрусталь Moser 16

Издатель: ИД «Турбизнес»
Генеральный директор: Иван Калашников
Главный редактор: Александр Попов
Редактор: Лариса Мартынова
Консультации: Ольга Рончак
Оформление: Александра Коренева
Фотографии: Copyright CzechTourism/
www.czechtourism.com, Prague Information Service/
www.praguewelcome.cz
Отдел рекламы: Ольга Мальцева, Наталия Железова
Отпечатано в России. Тираж: 9000 экз.
Адрес редакции: Москва, Суворовская пл., д. 2, стр. 3
Почтовый адрес: 107031, Москва, а/я 32
Тел./факс: (495) 723-72-72
Главный редактор: a.porov@tourbus.ru
Редакционный отдел: reclama@tourbus.ru
Director Marketing & Sales/ Central and Eastern Europe
Мирослав Рончак/ mroncak@hotmail.com
Интернет: www.tourbus.ru
ООО ИД «Турбизнес», 2013 ©

Турбизнес
Travel Trade Russia

ТУРИСТИЧЕСКИЕ РЕГИОНЫ ЧЕХИИ



Всё лучшее сразу!

Чарующая страна в центре Европы может предложить туристам очень многое. Прага — один из красивейших городов мира и, пожалуй, самый привлекательный адрес в Чешской Республике. Но красива не только Прага.

В Чешской Республике множество других замечательных мест: взять, к примеру, средневековый городок Кутна Гора в Центральной Чехии или барочный Оломоуц в Центральной Моравии. Любители истории могут выбирать из сотен замков, крепостей и дворцов. В список Всемирного наследия ЮНЕСКО включено 12 культурных памятников Чешской Республики. Давние традиции водолечения принесли мировую славу курортам Карловарского края. В стране найдется пейзаж практически на любой вкус: манящие горы и живописные долины, бурные реки и зеркальные озера. Поистине прекрасна Чешская Швейцария и холмистые ландшафты Среднегорья в Устецком крае. Есть отличные горнолыжные курорты и гольф-центры, развита сеть велотрасс и пеших маршрутов. По просторам Чешской Республики можно странствовать с января по декабрь, провести здесь выходные или отпуск. Блюда национальной кухни сытные и вкусные, чешское пиво в рекламе уже давно не нуждается. Фестивалей, праздников и концертов хватит на каждый день календаря. Преимуществами для туристов являются хорошая транспортная доступность страны, компактность перемещений и разнообразие вариантов проживания. Чешские партнеры готовы к сотрудничеству!

ИНФОРМАЦИЯ ДЛЯ ТУРАГЕНТСТВ

Туроператоры, аккредитованные в Посольстве Чешской Республики в Москве, имеющие представительство в регионах, могут сотрудничать с региональными визовыми центрами на тех же условиях, что и с Чешским сервисным визовым центром в Москве. Туркомпаниям из регионов, заинтересованным в получении аккредитации, необходимо обращаться с заявлением (с предварительной консультацией, касающейся срока и способа подачи необходимых документов) в консульский отдел Посольства ЧР в Москве. В региональных визовых центрах можно подавать только заявления на получение шенгенской визы. Заявления на долгосрочную визу, разрешение на долгосрочное и постоянное пребывание следует подавать непосредственно в дипломатических представительствах ЧР в РФ (КО Посольства ЧР в Москве, генеральное консульство в Санкт-Петербурге и генеральное консульство в Екатеринбурге).

ПОСОЛЬСТВО ЧР В РФ

Москва, ул. Юлиуса Фучика, д. 12/14
Тел.: +7 495 276 07 01 • Факс: +7 499 250 15 23, 251 01 45
moscow@embassy.mzv.cz • www.mzv.cz/moscow
На сайте Посольства ЧР в Москве размещен список аккредитованных туроператоров.

КОНСУЛЬСКИЙ ОТДЕЛ

Тел.: +7 495 276 07 15 (секретариат консульского отдела),
+7 495 276 07 11 (долгосрочные визы и пребывание, 13:30–17:00),
+7 985 787 42 55 (шенгенские визы, 9:00–12:00, 14:00–17:00)
Факс: +7 499 791 29 82 • ko.moskva@embassy.mzv.cz

НЕРАБОЧИЕ И НЕПРИЕМНЫЕ ДНИ КОНСУЛЬСКОГО ОТДЕЛА В 2013 Г.

Все субботы и воскресенья. Чешские праздничные, нерабочие дни:
1 января, 1 апреля, 1 и 8 мая, 5 июля, 28 октября, 24, 25, 26 декабря.

КОНСУЛЬСТВА ЧР В РФ

Генеральное консульство ЧР
Санкт-Петербург, ул. Тверская, д. 5
Тел.: +7 812 271 04 59 • www.mzv.cz/petersburg
Генеральное консульство ЧР
Екатеринбург, ул. Гоголя, д. 15
Тел.: +7 343 379 47 62 • www.mzv.cz/yekaterinburg
Почетное консульство ЧР
Ханты-Мансийск, ул. Мира, д. 38
Тел.: +7 34671 90 600 • Факс: +7 34671 30 210 • priem@khmb.ru

Информационный центр CzechTourism

Прага 1, Староместская площадь, д. 6
Тел.: +420 224 861
staromestska@czechtourism.cz

Национальное туристическое управление Чешской Республики — CzechTourism (европейская часть РФ и Белоруссия)

Москва, ул. 3-я Тверская-Ямская, д. 36/40
Тел.: +7 499 978 52 05
Факс: +7 499 978 21 65
moscow@czechtourism.com

Представительство CzechTourism (азиатская часть РФ и Центральная Азия)

Екатеринбург, бизнес-центр «Онегин»
ул. Розы Люксембург, д. 9, оф. 626
Тел.: +7 343 287 10 87
Факс: +7 343 287 11 87
ekaterinburg@czechtourism.com

ЧЕШСКИЕ СЕРВИСНЫЕ ВИЗОВЫЕ ЦЕНТРЫ

Москва, ул. Суцеский вал, д. 31, стр. 2 • www.czechvac-ru.com
Ростов-на-Дону, пер. Семашко, д. 117Г • Тел.: +7 863 237 89 72
Новосибирск, ул. Сибирская, д. 57 • Тел.: +7 383 209 03 79
Казань, Вахитовский район, ул. Тази Гиззата, д. 4 • Тел.: +7 843 292 14 23
Самара, ул. Садовая, д. 263 • Тел.: +7 846 200 01 98
Нижний Новгород, ул. Ошарская, д. 16 • Тел.: +7 831 461 94 98
Красноярск, ул. Маерчака, д. 16 • Тел.: +7 391 226 60 11
Иркутск, ул. Карла Либкнехта, д. 121/9 • Тел.: +7 395 278 38 30
Уфа, ул. Гоголя, д. 53 • Тел.: +7 347 295 99 84
Владивосток, Океанский бульвар, д. 17/601 • Тел.: +7 423 265 25 46
Хабаровск, Восточное шоссе, д. 41/714 • Тел.: +7 421 245 79 97
Сочи, ул. Первомайская, д. 19, оф. 7 • Тел.: +7 862 225 86 30
Краснодар, ул. Комсомольская, д. 6А • Тел.: +7 861 279 63 47



Прекрасная Прага

Прага заслуженно считается исторической жемчужиной Европы и одним из самых красивых городов мира. Многие россияне именно с Праги начинают свое знакомство с «экскурсионной» Европой и возвращаются вновь.

С точки зрения туризма, Прага — одно из самых успешных европейских направлений. Благодаря стратегически удобному расположению на «перекрестке» Центральной Европы Прага принимает большое количество как индивидуальных, так и туристических групп. Более 5 млн туристов приезжают в Прагу каждый год, проводя в ней в среднем 2,7 ночи, или 3,5 дня. В десятке стран, откуда приезжает больше всего туристов, — Германия, Россия, Великобритания, Италия, США, Франция, Испания, Польша, Словакия, Нидерланды. Число туристов из Японии тоже достаточно велико.

Прага — политический, экономический и культурный центр страны. С 1992 г. в список Всемирного культурного и природного наследия ЮНЕСКО занесено ее историческое ядро площадью 866 га. К концу XIX в. в комплекс вошли шесть основных районов по обоим берегам Влтавы: Старый город, Новый город, Мала Страна, Градчаны, еврейский район Йозефов и Вышеград. В них и сосредоточено большинство достопримечательностей города.



Сергей ВЕЛИКАДАНОВ,
директор компании
«Амиго-С»

В Прагу нужно ехать весной и летом, осенью и зимой! Прагу нужно просто почувствовать! И неправда, что, сделав однажды фото на Вацлавской площади, незачем туда возвращаться, ведь это город, полный музыки, архи-

тектуры, романтики и ностальгии. Город, полный жизни! Благодаря многолетнему опыту компания «Амиго-С» готова подарить туристам разную Прагу. Например, наша «изю-

минка» — комбинированный тур «Чехия — Испания». Это прекрасная возможность совместить экскурсионный тур по Праге и отдых на побережье Средиземного моря. Круглый год большим спросом пользуются комбинированные туры «Прага — Карловы Вары», «Прага — Мюнхен», «Прага — Зальцбург». Отдохнуть от бешеного ритма жизни можно не только в сказочной столице, но и на термальных курортах Франтишкови Лазне, Марианские Лазне, Карловы Вары. Для влюбленных организуем свадебные церемонии в самых красивых замках Чехии.

Помимо классических туров мы развиваем молодежные программы, которые включают обучающую, спортивную и развлекательную составляющие. Это изучение англий-

ского, немецкого, чешского языков в сочетании с экскурсиями по Праге и окрестностям, а для молодых людей, ведущих активный образ жизни, — это еще и футбольные тренировки совместно с Федерацией футбола Чехии и футбольным клубом «Спарта Прага».

Полетную программу осуществляем с авиакомпанией «Чешские авиалинии» в Прагу, с «Трансаэро» в Пардубице. Названия этих авиакомпаний уже говорят о качестве и безопасности авиаперевозки. Для любителей романтики — туры поездом до Праги.

Сайт компании работает в режиме реального времени, «здесь и сейчас», то есть фиксируются все изменения цен и наличия мест в отелях и на рейсах.

Расстояние от Праги до других городов ЧР, км
Брно — 200

Градец-Кралове — 102

Карловы Вары — 130

Кутна Гора — 70

Либерец — 100

Оломоуц — 275

Острава — 360

Пльзень — 90

Ческе-Будеёвице — 140

Чешский Крумлов — 170

Исторический центр, воплощение одиннадцати веков, прошедших с момента основания города, являет собой великолепный образец архитектурного, художественного и духовного наследия. По Праге можно изучать зодчество — пожалуй, нет такого архитектурного стиля, который не был бы здесь представлен. Количество памятников в Праге поистине неисчерпаемо, в то же время, это вполне современный город, полный романтики. В Чехии говорят, что пражские мосты соединяют разные эпохи.

Считается, что славу Праге предсказала княгиня Либуше. Взойдя на крутой обрыв над Влтавой в районе нынешнего Вышеграда, она воскликнула: «Вижу город великий, до звезд вознесется слава его...» Так и вышло. Каждый может убедиться в этом сам, открывая для себя вновь и вновь прекрасную столицу Чешской Республики: таинственную, недорогую, музыкальную, музейную, храмовую, театральную, гастрономическую, хмельную...

События

Международный музыкальный фестиваль «Правжская весна», Международный марафон Volkswagen Prague Marathon, Чешский фестиваль пива, гастрономический фестиваль Prague Food Festival, Международный цыганский фестиваль «Хаморо» (май), Летний шекспировский фестиваль (июнь — август), Пражская музейная ночь, Международный многожанровый музыкальный фестиваль на Пражских островах United Islands (июнь), Международный летний фестиваль хорового искусства имени А. Дворжака, Пражские фольклорные дни, Международный фестиваль современного танца Let's Dance (июль), Международный музыкальный фестиваль «Правжская осень» (сентябрь), Международный фестиваль кукольных театров, Соревнования по рыбной ловле на Стрелецком острове (октябрь), Рождественские ярмарки (декабрь).

Знаете ли вы, что...

...Правжские куранты на Староместской ратуше отметили шестивековой юбилей? Их движущий механизм был построен в 1410 г. «Староместский орлой» показывает годы, месяцы, дни и часы, время восхода и захода Солнца и Луны, положение знаков зодиака. Каждый час в окошках курантов разыгрывается представление в традициях средневекового кукольного театра.

МНЕНИЕ ЭКСПЕРТА



Юлия МУСИХИНА,
руководитель отдела бронирования
ООО «Визит Европа Групп»

Из новостей приятно отметить стабильно высокий спрос на экскурсионные и лечебные туры в Чехию. Также в сезоне-2013 характерно увеличение глубины продаж, а именно: в январе и феврале активно бронируются туры на лето и осень 2013 года. Еще одна радостная новость: с января 2013-го чешское консульство упростило выдачу многократных виз.

Кроме традиционных туристических чешских пакетов мы рады предложить расширенный ассортимент комбинированных туров: Чехия + Германия, Австрия, Франция, Венгрия. Также подготовлен ряд технологических новинок: «Подбор авиаперелета к пакетному туру» и «Комбинированное бронирование: отель + авиаперелет».

Секрет популярности туров в Прагу — это уникальное сочетание культурных, исторических и гастрономических традиций Чехии. Нельзя забывать и про то, что туры в Прагу остаются самыми экономичными для желающих посетить Центральную Европу. Наибольшей популярностью в Чехии пользуются экскурсии в Германию, Австрию, Швейцарию. Отличительной особенностью предложений компании «Визит Европа» является возможность приобретения экскурсий и других услуг непосредственно во время отдыха в наших офисах в Праге и Карловых Варах.



Памятники ЮНЕСКО

Организация Объединенных Наций по вопросам образования, науки и культуры (ЮНЕСКО) включила в список Всемирного культурного и природного наследия 12 чешских достопримечательностей. При относительно небольших размерах страны плотность их расположения вдвое превышает средний мировой показатель.

ПРАГА, ИСТОРИЧЕСКИЙ ЦЕНТР
Это самая большая в мире единая территория, находящаяся под охраной ЮНЕСКО, — 866 га. Исторический центр Праги образуют шесть районов: Старый город, Новый город, Мала Страна, Градчаны, Йозефов с сохранившейся частью старого еврейского гетто, резиденция первых чешских князей Вышеград и прибрежная часть Смихова. Некоторые из них начинали формироваться еще в X в. Кроме знаменитого Пражского Града с кафедральным собором Св. Вита и Карлова моста здесь еще имеется невероятное количество туристических мест.

Цель списка Всемирного культурного и природного наследия — сохранить природные или созданные человеком достопримечательности, уникальные в своем роде в силу особой культурной, исторической или экологической значимости. В Чешской Республике 12 таких объектов, еще 16 рассматриваются как кандидаты.

ЧЕШСКИЙ КРУМЛОВ
Сказочный вид на излучину Влтавы и черепичные крыши домов, открывающийся с крепостной башни, завораживает туристов. Крепость Чешский Крумлов в Средние века была родовым гнездом аристократического рода Рожемберков. Архитектурный комплекс, самая древняя часть которого относится к середине XIII в., — один из крупнейших в Европе. Среди многочисленных событий выделяется летний Праздник пятилепестковой розы, изображенной на гербе этого старинного рода.

ТЕЛЧ
Комплекс домов в стиле ренессанс и барокко окружен прудами, входившими когда-то в оборонительную систему старого города. «Моравская Венеция», основанная по легенде в конце XI в., ежегодно притягивает тысячи туристов, особенно во время проведения музыкальных и фольклорных фестивалей.

ДВОРЦОВО-ПАРКОВЫЙ АНСАМБЛЬ В КРОМНЕРЖИЖЕ
В 1777 г. Кромнержский дворец стал летней резиденцией некогда могущественных оломоуцких епископов. К дворцу прилегают английский парк и чудесный барочный цветочный сад. Дворцовые картинная галерея и винные погреба — одни из лучших в стране.

ГОЛАШОВИЦЕ
Заповедное село в Южной Чехии представляет собой образец стиля «сельское барокко», отображенного в комплексе подлинных крестьянских усадеб XVIII—XIX вв.

СТОЛЬ ПРЕСВЯТОЙ ТРОИЦЫ В ОЛОМОУЦЕ
Мечтой императорского архитектора и каменотеса Вацлава Рендера было «поставить памятник, не имеющий себе равных». Грандиозная 35-метровая колонна, возведенная в 1716—1754 гг., считается крупнейшей барочной скульптурной группой в Центральной Европе. Из Праги в Оломоуц — 2,5–3 ч. по шоссе или по железной дороге.

Знаете ли вы, что...
...к нематериальным культурным памятникам Чехии причислены соколиная охота, мужской танец Юго-Восточной Моравии вербунк, Влчновский парад королей и традиционные пасхальные шествия в масках в области Глинецко?

КОСТЕЛ СВ. ЯНА НЕПОМУЦКОГО В ЖДЯРЕ НАД САЗАВОЙ
Жемчужина так называемой чешской барочной готики начала XVIII в. прославилась ее архитектором Яна Блажея Сантини-Айхла. В храме всё напоминает о роковом молчании чешского мученика и святого Яна Непомуцкого, который предпочел смерть выдаче тайны исповеди.

ЛЕДНИЦКО-ВАЛЬТИЦКИЙ КОМПЛЕКС
Уникальное произведение ландшафтного искусства возникло по инициативе старинного рода Лихтенштейнов и создавалось на протяжении нескольких столетий. Ансамбль дворцовых резиденций, павильонов и скульптур, рассеянных среди парков и искусственных водоемов, расположен на территории порядка 283,09 кв. км между городками Леднице и Вальтице.

РЕНЕССАНСНЫЙ ДВОРЕЦ В ЛИТОМЫШЛЕ
Во второй половине XVI в. усилиями рода Пернштейнов укрепленный замок периода раннего Средневековья был перестроен во дворец, олицетворяющий собой сегодня типичную аристократическую резиденцию эпохи Возрождения. В Литомышле родился композитор Бедржих Сметана, в честь которого здесь проводится ежегодный музыкальный фестиваль.

ВИЛЛА ТУГЕНДХАТ В БРНО
Построенная в 1929—1930 гг. по проекту известного архитектора Людвиг Миса ван дер Роэ для Фрица Тугендхата и его семьи стеклянная вилла стала шедевром функциональной архитектуры. В 1992 г. здесь был подписан договор о разделении Чехословакии на два самостоятельных государства. Сейчас вилла принадлежит городу Брно.

ЕВРЕЙСКИЙ КВАРТАЛ В ТРШЕБИЧЕ
Небольшой чешский городок Тршебич — прекрасный пример сосуществования христианской и еврейской культур. В список ЮНЕСКО, помимо романско-готической базилики Св. Прокопа XIII в., включен еврейский квартал, насчитывающий более 120 построек, среди которых — две синагоги, еврейская школа, ратуша, раввинат и старое еврейское кладбище.

Наши рекомендации: Кутна Гора
Экскурсионное бюро, расположенное в бывшем Монетном дворе, предлагает несколько маршрутов для групп. Основные достопримечательности: храм Св. Варвары, исторический центр, Влашский двор, Мастерская алхимика, костел Св. Якова, костел Св. Яна Непомуцкого, собор Вознесения Девы Марии, часовня Тела Господня и Костехранилище. Продолжительность экскурсий — от 1,5 до 4 ч.

КУТНА ГОРА
Живописный средневековый город с преобладанием готических памятников архитектуры называют серебряной сокровищницей королевства. С конца XIII по XVIII в. на кутногорские прииски приходилась треть всей добычи серебра в Европе. Благодаря сказочно богатым залегам серебряной руды, Кутна Гора соперничала по величине и значению с Прагой. Особого внимания при посещении города заслуживают шедевр поздней готики храм Св. Варвары — покровительницы города рудокопов, королевский монетный двор XIII в., монастырь ордена Св. Урсулы и бывший Колледж иезуитов. Из Праги до Кутной Горы 1 ч. езды на автомобиле или поезде. В 1995 г. исторический центр города Кутна Гора с храмом Св. Варвары и кафедральным собором Вознесения Девы Марии в городской части Седлец был внесен в список Всемирного культурного наследия ЮНЕСКО.

Знаете ли вы, что...
...в городе Кутна Гора до сих пор чеканят пражский грош, только происходит это на глазах у туристов во время экскурсии? Изготовленные монеты служат благодарной публике в качестве приятного сувенира.

Влашский двор
На протяжении веков Влашский (итальянский) двор олицетворял экономическую мощь государства. Здесь находились монетный двор и королевская резиденция. С 1300 г. Влашский двор чеканил самую устойчивую валюту средневековой Европы — серебряный пражский грош. Сегодня во Влашском дворе работает постоянная экспозиция монетного дела. В старинных подвалах находится экспозиция Музея преступлений «Обратная сторона богатства Гор Кутных». Для посетителей также открыты Королевская часовня и Королевский зал для аудиенций.

События
«Королевское серебрение Кутной Горы» — средневековые городские гулянья с историческим костюмированным шествием, ярмаркой и рыцарским турниром (июнь).
«Торжества Св. Вацлава» — праздник молодого вина с богатой культурной программой, ярмаркой ремесел и выступлениями музыкальных групп (сентябрь).

Лето в сердце Моравии, полное впечатлений

Центральная Моравия – туристический регион, расположенный у подножия Низкого Есеника, уникальный своей историей, богатством и разнообразием памятников архитектуры, природными достопримечательностями и гармоничной красотой местных ландшафтов. Это край старинных церквей и монастырей, живописных поселений, стародавних крепостей, средневековых замков и прекрасных дворцов.

Летние фестивали, праздники и концерты под открытым небом, широкая сеть пешеходных, велосипедных и речных туристических маршрутов, оздоровительные курортные программы, городские ярмарки и сезонные распродажи, традиционная моравская кухня и пиво местных пивоваренных заводов создают практически идеальные условия для летнего отпуска на любой вкус. Приезжайте и убедитесь сами, что отдых в Центральной Моравии может быть приятен во всех отношениях. Приведенные ниже культурные события этого лета помогут Вам при планировании Вашего отпуска.

- Откроет туристический сезон **крупнейший пивной фестиваль** Чешской республики – оломоуцкий «Бирфест». В исторических декорациях Малой Коронной крепости выступят популярные музыкальные группы Чехии, Словакии, Германии и других близлежащих стран. Посетителям предложат **более 100 разных сортов пива: от «классики» до самых экзотических вкусовых комбинаций.**
- Незабываемые впечатления оставит **фестиваль воздушных шаров** в окрестностях Боузова – одного из романтичнееших и **наиболее снимаемых кинематографистами чешских замков.**
- Приехав в Чехию, нельзя не попробовать знаменитые **оломоуцкие сырки «тваружки».** Лучше всего – прямо там, где их производят – в деревеньке Лоштице на местной ярмарке в дни празднования этого пикантного деликатеса.
- Полюбоваться самыми красивыми девушками страны можно на финале конкурса **«Мисс Лето 2013»** в ареале гостиничного комплекса «Флора», а самыми красивыми цветочными композициями – на старейшей в Чешской Республике **Международной садоводческой выставке «Флора Оломоуц».**
- В конце августа в одной из самых больших средневековых крепостей Центральной Европы Гелфштин проходит **Международный фестиваль кузнечного мастерства «Гефайстон».** Интересная развлекательная программа и оригинальные сувениры прилагаются.
- В этом году отмечается **1150-летие зарождения славянской письменности** на территории Великого Моравского княжества – прекрасный повод **прикоснуться к совместным истокам,** посетить исторические музеи, великолепные храмы и монастыри Центральной Моравии.

Замечательным дополнением к фестивальным программам послужат познавательные и экскурсионные маршруты, разработанные для Вас Ассоциацией по туризму Центральной Моравии.

- Хотели бы Вы раскрыть **тайны Оломоуцкой крепости,** пройти лабиринтами **Яворжичских пещер** или заглянуть в самую глубокую пропасть Европы?
- Известно ли Вам, что помимо классических лечебных курортов в Центральной Моравии есть и настоящие **«ливные лазне»?**
- Слышали ли вы о «городе часов» Штернберк с его уникальной **«Выставкой времени»** или о **Музее исторических карет** в Чехах под Косиржем?
- Знаете ли Вы, что благодаря отлаженной **сети велосипедных маршрутов** посещение **самых известных моравийских замков и монастырей** даже для начинающих велосипедистов не составит большого труда?

Путешествуя по Центральной Моравии, обязательно воспользуйтесь скидками туристической карты **Olomouc Region Card.**

Более подробную информацию о культурных мероприятиях Центральной Моравии, дополнительных экскурсиях, туристических маршрутах, курортном лечении, гостиницах, кафе и ресторанах региона Вы найдете на <http://strednimorava-tourism.cz/ru/trassy-i-programmy/programmy>.

Central Moravia – Tourist Association
Horní náměstí 5, 772 00 Olomouc, ČR
Тел.: +420 585 204 627 - 629
E-mail: info@central-moravia.cz
www.central-moravia.cz

Авторы фотографий: Милена Валушкова, Ян Поржизек, Ян Андросш, Ондřej Главачек, М-арк.



Замки и крепости Центральной Моравии

Дворцов, замков и крепостей в Чешской Республике более 2000, примерно десятая их часть открыта для осмотра. Здесь можно увидеть ценные художественные коллекции, исследовать подземелья, побывать на рыцарском турнире и соколиной охоте, повеселиться на средневековой ярмарке.

БОУЗОВ

Средневековый замок Боузов (XIV) спрятался в лесах близ Литовела. Крепостные зубцы, эркеры, бойницы, горгульи и разводные мосты над замковым рвом буквально воплощают в себе романтическую атмосферу средневековой Европы. Заочно крепость хорошо знакома российским кино- и телезрителям, потому что служит декорацией ко многим сказкам и приключенческим фильмам: чешским (например, «Арабелла»), итальянским («Пещера золотой розы»), американским («Хроники молодого Индианы Джонса»). В 2012 г. здесь проходили съемки новой российской экранизации романа А. Дюма «Три мушкетера».

На протяжении столетий крепость неоднократно перестраивали, сохранив основание XIV в. Ее сказочный облик в неоготическом стиле – с элементами, необычными для чешской архитектуры, – на самом деле только совершенное подражание, результат реконструкции конца XIX в. Многие посетители изумляются водопроводу и центральному отоплению. Гости могут заглянуть в замковую кухню, в комнаты эрцгерцога Евгения Габсбурга, в гардеробную оркестра, в тайные ходы, подвалы и на чердак. Величественные интерьеры обставлены резной мебелью и историческими реликвиями ордена немецких рыцарей, которому принадлежала крепость на протяжении двухсот лет.

Наши рекомендации: фам-трип в Оломоуц

Туристический департамент города Оломоуц приглашает российских туроператоров и турагентства принять участие в ознакомительном туре. Оломоуц – один из красивейших старинных городов Чехии, бывшая столица Моравского княжества, второй после Праги по величине заповедник памятников архитектуры Чешской Республики. Тема тура: **«Барочные торжества в Оломоуце: исторические памятники и гастрономия».**

Время поездки: первая половина июля 2013 г. Заявки на участие присылайте на e-mail: karin.vykydalova@olomouc.eu.

Есть несколько вариантов осмотра. Классический (1 ч.) дает общее представление о замке и жизни его обитателей. К радости маленьких и больших посетителей здесь устраивают ночные экскурсии. Работает фантазийная выставка, посвященная миру драконов и драконоборцев. Взрослые могут подняться на сторожевую башню высотой 61 м и охватить взглядом весь замок и покрытые густыми лесами холмы Драганской возвышенности.

ГЕЛФШТИН

Град Гелфштин – крупный крепостной ансамбль, издали заметный на лесистом холме. Это самый ухоженный град Моравии и один из самых посещаемых в Оломоуцком крае. Небольшой укрепленный замок без башен был основан в 1306 г., на протяжении столетий он переходил из рук в руки, перестраивался и расширялся. Отдельные объекты комплекса достраивались до конца XVIII в.

Сейчас это культурный центр региона и место международных встреч. Лето в крепости – время праздников, исторических боев и спектаклей. В конце августа искусные кузнецы со всего мира собираются здесь на фестивале «Гефайстон». Экскурсионная программа включает осмотр экспозиций «Археологические находки», «Искусство кузнечного мастерства», «Старинный монетный двор».

Неподалеку расположен популярный альпинистский массив с большим количеством подстрахованных трасс.

Туристический сезон в Чешской Республике начинается 1 апреля и заканчивается 31 октября. Во время первого и последнего месяцев сезона чешские и моравские замки и крепости открыты в основном по выходным дням и государственным праздникам, в остальные дни – только для групп. С начала мая до конца сентября они принимают посетителей шесть дней в неделю.

ШТЕРНБЕРК

Очаровательный городок Штернберк расположен в 20 км от Оломоуца. Одна из его достопримечательностей – Музей времени и часов. Штернберк известен как место проведения автомобильных гонок по скоростному подъему на холм Ессе Ното. Гонки устраивают здесь более ста лет, благодаря им в начале июня население городка утраивается за счет туристов и автолюбителей.

Крепость Штернберк (XIII в.) – одна из старейших в Северной Моравии. От первоначального готического замка сохранились лишь остатки укреплений и круглая оборонительная башня со стенами толщиной 4 м. В период поздней готики замок был расширен, а в XVI в. перестроен в стиле ренессанс. Еще три века спустя Штернберк приобрел сегодняшний романтический псевдоготический вид. Богатый интерьер замка – отражение аристократической роскоши XIV–XIX вв. На первом этаже стоит мебель XVI в., размещены произведения голландского, итальянского, немецкого и чешского скульптурного и живописного искусства. Представлена ценная коллекция подлинных ренессансных и барочных изразцовых печей.



АКТИВНЫЙ ОТДЫХ на природе

В любое время года Чешская Республика подходит для проведения отпуска на природе. В горах размечены туристические маршруты, есть гостиницы и турбазы, прокат оборудования и снаряжения, работают профессиональные проводники. Хорошо известны горнолыжные центры. Занятия спортом и активный досуг прекрасно сочетаются и с отдыхом на водах, и с экскурсионными программами.

КУРОРТЫ ПЛЮС...

В окрестностях популярных чешских курортов для отдыхающих разработаны специальные пешие и велосипедные маршруты различной сложности. Аквапарки и теннисные корты тоже не дают засидеться на месте. Зимой можно сочетать курортное лечение и катание на лыжах: склоны и беговые трассы ждут отдыхающих на курортах Карловарского края, в Либверде, Янских Лазнях, Белограде и Есенике. Летом на курортах Тршебонь и Тоушень можно заняться рыбной ловлей.

Знаете ли вы, что...

...Чешская Швейцария так называется благодаря двум швейцарским специалистам, занятым на реконструкции галереи в Дрездене в 1776 г.? В свободное время они много путешествовали. Места близ саксонско-чешской границы им настолько приглянулись, что оба отказались возвращаться на родину по той причине, что нашли здесь свою Швейцарию.

ГОЛЬФ

Первое поле для игры в гольф появилось в Чехии в 1905 г. Сегодня в стране – порядка 100 гольф-клубов и более 80 сертифицированных площадок. Наибольшую популярность этот вид спорта получил в окрестностях Праги, западно-чешском «курортном треугольнике» и Северной Моравии. Сезон длится с конца марта до середины ноября, вне сезона можно играть в оборудованных закрытых помещениях.

В ГОРАХ

Горные центры служат летом начальными пунктами туристических маршрутов, а зимой – это царство лыжников. Снежные пушки поддерживают склоны в хорошем состоянии, так что даже теплая зима не станет помехой. Самые популярные горные массивы (лыжные центры): Крушны горы (Клиновец, Божий Дар), Крконоше (Шпіндлерув Млин, Пец под Снежкой, Гаррахов), Йизерские горы (Танвальдский Шпичак, Бедржихов), Шумава (Железна Руда, Липно, Задов) и Есеники (Прадед, Червеногорске седло).

ЭКСТРИМ

Альпинистов ждут маршруты повышенной сложности, во многих туристических местах устроены канатные парки и скалодромы. Можно заняться пейнтболом, бобслеем, банджи-джампингом, прыжками с парашютом, парапланеризмом, полетами на воздушном шаре или сверхлегких самолетах.

ГЕОКЭШИНГ

Одни участники туристической игры создают тайники, определяют их координаты с помощью спутниковых навигационных систем и сообщают о них в Интернете, а другие – ищут эти тайники. Как правило, тайники создают в местах, представляющих интерес с точки зрения культурной, исторической или природной ценностей.

НА ДВУХ КОЛЕСАХ

На велосипеде можно исколесить всю Чехию, любя пейзажами, исследуя крепости, осматривая памятники старины. Один из самых популярных маршрутов – Моравские винные тропы – включает в себя более 1200 км различных велосипедных трасс. Высокая концен-

Наши рекомендации: пешие и велосипедные туры

Некоторые чешские туроператоры с мая по октябрь предлагают познавательные экскурсии, пешие походы с автомобильным сопровождением или велосипедные прогулки по Национальному парку Чешская Швейцария и за его пределы. Например, на пути от Чешской Швейцарии до Праги туристы увидят стеклодувов за работой, романтические пейзажи, лабиринты Кокоржинско, потухшие вулканы Лужицких гор и «сердце Чехии», находящееся недалеко от города Мельник, посетят средневековые замки и элегантные дворцы, попробуют настоящее Жатецкое пиво и сытные блюда традиционной чешской кухни.



трация туристических достопримечательностей и различные уровни трудности позволяют практически каждому велосипедисту найти подходящий ему участок маршрута.

ПЕШИЙ ТУРИЗМ

Более ста лет Клуб чешских туристов работает над усовершенствованием густой сети размеченных пешеходных троп и лыжных трасс общей протяженностью более 40 000 км. Маршруты проложены во все уголки страны, включая национальные парки, уникальные экосистемы, охраняемые природные территории и заповедники.

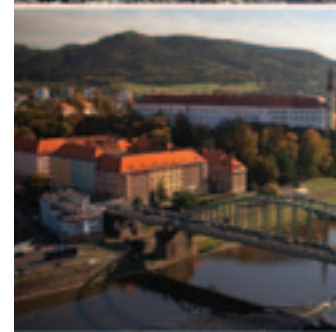
СКАЛЬНЫЕ ГОРОДА

Чешские скальные города – явление природы европейского масштаба. Выделяются три области: Чешский рай, Чешская Швейцария и Адршпахско-Теплицкие скалы. Причудливые формы, созданные природой, притягивают сюда как профессионалов-альпинистов, так и обычных туристов. Чешский рай богат историческими памятниками, с обзорных башен и природных смотровых площадок открываются живописнейшие виды. Наиболее примечательные места региона, такие, как развалины крепости Драбские Светнички, замок Кост, развалины замка

Троски, дворец Груба Скала, гора Козаков, соединяет так называемая «Золотая стежка Чешского рая», протянувшаяся на 123 км.

Чешская Швейцария

Символ Чешской Швейцарии – Правчицкие ворота, самые большие естественные ворота в Европе, образовавшиеся в скале. Пролет арки в основании составляет 26,5 м, высота арки – 16 м, ширина – 7-8 м, минимальная толщина – 3 м, самая высокая площадка ворот находится на высоте 21 м от их основания. Путешественники могут любоваться этим национальным природным памятником с обзорных площадок, к которым ведут ухоженные тропы и лестницы, или же забраться под свод. Доступ на сами ворота закрыт. С площадок окружающих скал, расположенных на несколько десятков метров выше, открываются захватывающие виды на красоты Чешской и Саксонской Швейцарии. Правчицкие ворота неразрывно связаны с резиденцией «Соколиное гнездо». Летний замок в альпийском стиле был построен в 1881 г. Местный род Клари-Алдрингенов использовал его для приема гостей. Сейчас на втором этаже замка находится музей национального парка Чешская Швейцария, а на первом этаже сохранился ресторан с оригинальной отделкой деревянных стен и потолка.



ЖЕМЧУЖИНЫ УСТЕЦКОГО КРАЯ

Текст: Ольга Рончак

Устецкий край занимает большую часть территорий северо-западной Чехии, расположенных на границе с Германией между немецким Дрезденом и чешской Прагой и состоит из четырех туристических областей.

Чешская Швейцария – покрытая заповедными лесами область древних столовых гор, глубоких каньонов, скальных городов, расщелин и водопадов. Потрясающий вид на окрестности открывается со смотровых площадок одного из природных чудес Центральной Европы – гигантской каменной арки Правчицка Брана. Символическими воротами региона считается королевский город Дечин.

Чешское Среднегорье – уникальный по красоте горный ландшафт вулканического происхождения с восхитительными панорамными видами и романтичными извилистыми берегами реки Эльбы. Именно сюда, на легендарную гору Ржип, мифологический праotec Чех привел первых славян. Здесь находится столица региона – Усти над Лабем. Это край прекрасных замков и средневековых крепостных развалин, исторических городов и виноградников.

Туристическая область **Крушных гор** славится своими горнолыжными курортами, уютными горными гостиницами, разветвленной сетью пешеходных и велосипедных маршрутов. Старейший курорт Чехии Теплице предлагает как классические лечебные процедуры, так и велнес-, релакс- и бюти-программы. В городке-курорте Дуби производят знаменитый чешский фарфор с голубым «луковым» орнаментом.

Вот уже более 1000 лет в плодородных **низовьях реки Охржи** выращивают один из главных экспортных продуктов Чехии. В жатецком Храме хмеля и пива можно узнать все о настоящем чешском пиве, а в ресторане мини-пивоваренного завода – его продегустировать.

Фотографии: Copyright CzechTourism, Устецкий край.

WWW.KR-USTECKY.CZ

Устецкий край, Velká Hradební 3118/4/, 400 02 Ústí nad Labem
Тел.: +420 475 657 111, +420 475 200 245, e-mail: pilatova.n@kr-ustecky.cz

Курорты Карловарского края

Чехия знаменита природными источниками, целительные свойства которых в течение столетий применяются для лечения и профилактики множества заболеваний. Возникновению и развитию курортного дела в Чехии способствовало сочетание сил природы и традиционной медицины. Гости здесь получают качественное лечение, а заодно отдыхают душой, поскольку чешские курорты расположены в прекрасном окружении, привлекают интересной архитектурой и историей, живут богатой общественной и культурной жизнью.

В Карловарском крае пять городов-курортов предлагают профессиональное санаторно-курортное лечение с использованием местных целебных источников, природного газа, торфа и лечебных грязей.

КАРЛОВЫ ВАРЫ

Безупречное воплощение курортной изысканности, ажурные колоннады, великолепные отели и эксклюзивные санатории в сочетании с живописным расположением посреди окруженной лесами долины. Это Карловы Вары, второй по посещаемости город Чешской Республики, синоним стиля и высокого статуса. Здесь отдыхали Гёте, Моцарт, Бетховен, Бах, Паганини, десятки мировых глав правительств и множество кинозвезд.

Согласно легенде, Карловы Вары в XIV в. основал чешский король и император Священной Римской империи Карл IV, обнаруживший уникальные минеральные источники во время охоты. «Благодаря Карловым Варам я еще жив» — такой отзыв прозвучал из уст великого Гёте, посетившего этот курорт 14 раз.

В 1521 г. врач Вацлав Пайер предложил питьевое лечение, которое в XVIII в. усовершенствовал Давид Бехер. Его принципы стали основой современной бальнеологии. Сейчас гостям чешских курортов предлагают превосходно оборудованные медицинские центры и высочайший уровень услуг.

Карловы Вары — один из лучших мировых курортов для лечения заболеваний органов пищеварения. В городе и окрестностях зарегистрировано 79 источников. Для лечения применяют двенадцать. Набранная из источников вода сохраняет свои свойства в течение нескольких часов.

Специализация

Заболевания пищеварительного тракта, нарушения обмена веществ и эндокринные заболевания, онкологические заболевания, нарушения опорно-двигательного аппарата.

События

Торжественное открытие курортного сезона (май).
Концерты Карловарского симфонического оркестра на колоннадах (май — сентябрь).

Карловарский карнавал (июнь).
Международный кинофестиваль Карловы Вары (июль).
Дни Бетховена (август).

Карловарский фольклорный фестиваль,
Карловарская музыкальная осень А. Дворжака (сентябрь).
Карловарская неделя / Международный фестиваль «Турфильм»,
Карловарский международный джазовый фестиваль (октябрь).

Сувениры

К наиболее известной здешней продукции относятся хрусталь знаменитого стекольного завода Moseg, фарфор Thun 1794, ликер на травах «Бехеровка», называемый тринадцатым источником Карловых Вар, круглые ароматные Карловарские курортные вафли с различными начинками.

МАРИАНСКИЕ ЛАЗНЕ

Курорт расположен на одном из склонов заповедного Славковского леса, проходящего здесь полосой шириной почти в 20 км и покрытого разветвленной сетью туристических маршрутов. Город отличается климатическими условиями, характерными для предгорных областей, и исключительно чистым воздухом. На территории курорта обнаружено около 100 холодных источников минеральной воды с высоким содержанием углекислого газа. Некоторые из них применялись уже в начале XVI в. Украшают курортно-санаторную зону прекрасная колоннада, построенная в 1889 г., и музыкально-световые представления «Поющего фонтана».

В 1905 г. при участии английского короля Эдуарда VII в окрестностях Марианских Лазней был заложен старейший в Чехии и второй в Европе гольф-клуб. Курорт был излюбленным местом отдыха русской аристократии, например, И. Тургенев не раз бывал в Мариенбаде (так раньше назывался этот город). А именем Н. Гоголя, который в 1839 г. переписывал здесь «Мертвые души», назван местный театр.

Специализация

Заболевания почек и мочевыводящих путей, нарушения обмена веществ и эндокринные заболевания, заболевания дыхательных путей, нарушения опорно-двигательного аппарата, онкологические и гинекологические заболевания.

События

Торжественное открытие курортного сезона (май).
Чешское кино под открытым небом. Джазовый фестиваль (июль).
Музыкально-театральное культурное лето (июль — август).
Международный фестиваль Фредерика Шопена (август).
Фольклорный фестиваль «Марианская осень» (сентябрь).
Рождественская ярмарка (декабрь).

Знаете ли вы, что...

...курортное лечение имеет свои закономерности?

1. Фаза адаптации может длиться до 10 дней и часто сопровождается ухудшением самочувствия и усталостью. Это нормальная реакция организма.
2. Начиная со второй недели состояние здоровья отдыхающего начинает улучшаться.
3. Третья и четвертая недели — фаза стабилизации и улучшения состояния.

ФРАТИШКОВЫ ЛАЗНЕ

Здесь сохранилась атмосфера начала XIX в., отражающаяся в архитектуре эпохи классицизма. Неспешные прогулки в парках города под звуки музыки, доносящиеся с колоннад, усиливают благотворный эффект минеральных источников. На курорте есть аквапарк, так что популярен и семейный отдых.

Первые упоминания о местных минеральных водах относятся к началу XVI в. В 1793 г. было принято решение об основании водолечебницы. Легенда о том, что для наступления долгожданной беременности нужно дотронуться до Франтишка — скульптуры, украшающей источник, подкреплена клиническими наблюдениями этого главного гинекологического курорта Чехии. На курорте 21 источник минеральной воды.

Специализация

Заболевания сердечно-сосудистой системы, нарушения опорно-двигательного аппарата, гинекологические заболевания и бесплодие.

События

Торжественное открытие курортного сезона.
Парад исторических автомобилей (май).
Летние концерты на колоннаде (июнь — август).
Фестиваль Иоганна Штрауса (сентябрь).

Наши рекомендации: оздоровительные и велнес-туры

На курорте можно отдохнуть, набраться новых сил, позаниматься спортом, короче, заняться профилактикой своего здоровья.

Чешские курорты предлагают различные оздоровительные, антистрессовые, спортивные, корректирующие вес, бьюти- и велнес-туры. Пребывание на курорте помогает избавиться от вредных привычек, изменить питание и заняться регулярными физическими упражнениями.

Предназначенные для отдыха и восстановления туры не требуют врачебных консультаций. Программа содержит составленную профессионалами комбинацию курортных, оздоровительных и велнес-процедур.

ЯХИМОВ

Курорт находится в лесной долине у подножия Крушных гор. Его уникальность — в радоновых водах мощных термальных источников, бьющих в шахтах на глубине более полукилометра. Здесь методы лечения тесно связаны с научными открытиями Марии Кюри, в честь которой назван один из курортных домов.

Специализация

Заболевания опорно-двигательного аппарата, сердечно-сосудистой и периферической нервной систем.

События

Торжественное открытие курортного сезона (май).
Яхимовское культурное лето (июнь).
Яхимовская музыкальная осень (октябрь).

КИНЖВАРТ

Городок расположен на юго-западном склоне Славковского леса на высоте 730 м над уровнем моря. Географическое положение определило специфические климатические условия, подходящие для лечения заболеваний дыхательных путей. Еще одним лечебным фактором являются 16 природных источников минеральной воды и целебные грязи. В настоящий момент это единственный чешский курорт, направленный на лечение детей и подростков от 2 до 15 лет.

Специализация

Заболевания дыхательных путей, кожные заболевания, заболевания почек и мочевыводящих путей.

События

Освящение источников, приуроченное к Дню детей (июнь).
Торжества св. Маргариты — ярмарка и концерты (июль).
Детский праздник «Микулашская беседа» (декабрь).

Living Land KARLOVY VARY REGION

КАРЛОВАРСКИЙ РЕГИОН

ТРАДИЦИОННОЕ САНАТОРНО-КУРОРТНОЕ ЛЕЧЕНИЕ И СОВРЕМЕННЫЙ ВЕЛНЕС НА ЗАПАДНО-ЧЕШСКИХ КУРОРТАХ
• Карловы Вары • Марианские Лазни • Франтишковы Лазни
• Яхимов • Лазни Кинжварт •

КАРЛОВАРСКИЙ РЕГИОН — ЭТО
КОМФОРТАБЕЛЫЕ ОТЕЛИ, БАЛНЕОЛОГИЧЕСКИЕ И МЕДИЦИНСКИЕ ЦЕНТРЫ
ИСТОРИЧЕСКИЕ ПАМЯТНИКИ И СРЕДНЕВЕКОВАЯ АРХИТЕКТУРА
ПЕРЕДОВЫЕ МЕТОДЫ ЛЕЧЕНИЯ И ОЗДОРОВАНИЯ
ПРИРОДНОЕ БОГАТСТВО И ЦЕЛЕБНЫЕ ИСТОЧНИКИ
КУЛЬТУРНЫЕ И СПОРТИВНЫЕ МЕРОПРИЯТИЯ
ОТДЫХ И ТУРИЗМ

С 1 МАРТА 2013 Г. МНОГО НОВОЙ И ИНТЕРЕСНОЙ ИНФОРМАЦИИ НА РУССКОМ ЯЗЫКЕ. ВЫ НАЙДЕТЕ НА САЙТЕ: WWW.LIVINGLAND.CZ
ЕСТЬ ВОПРОСЫ? ПИШИТЕ НА ЭЛЕКТРОННЫЙ АДРЕС: info@livingland.cz

Национальная кухня и напитки

Проект «Попробуйте Чешскую Республику» (www.CzechSpecials.com) нацелен на то, чтобы туристы отведали страну «на зубок», чтобы еда стала их верным проводником по региону. Где поесть? Безошибочный выбор — сертифицированные рестораны, сеть которых по всей стране постоянно растет. Логотип Czech Specials с синей тарелкой и стилизованными столовыми приборами гарантирует, что в этом заведении гости найдут качественные блюда национальной и региональной кухни.

СЫТНОЕ ЗАСТОЛЬЕ

В дополнение к традиционным «звездам» национальной кухни — таким блюдам, как «свицкова», драники, кнедлики с кислой капустой и свиной или кнедлики с фруктами, — в региональных ресторанах гости откроют для себя и другие лакомства, характерные для той области, в которой они находятся.

В Чешской Республике вино производится в двух винодельческих областях: Моравии (96% виноградников) и Чехии (4% виноградников). Моравские «винные стежки» протяженностью почти 1200 км ведут велосипедистов по виноградникам, садам и живописным дорогам местного значения. Главная «стежка» — «Моравская винная» — ведет от Зноймо к Угерскому Градиште.

Что такое классическое чешское блюдо? Одно из наиболее популярных — «свицкова» на сметане, жаркое из нежной говяжьей вырезки в особом сливочном соусе с кнедличками в качестве гарнира. Как и у большинства традиционных рецептов, у этого блюда существует множество вариантов приготовления, наверное, столько же, сколько в Чехии поваров. Так же как и у «брамборков». Главное, чтобы они были поданы к столу с пылу с жару, прямо со сковороды. Хрустящие картофельные оладьи вкуснее, пока горячие.

Никогда не устареют, вне зависимости от веяний гастрономической моды, картофельные кнедлики с начинкой из копченого мяса. Их вариация со шкварками — фирменное блюдо Центральной Моравии. В полной мере отражает особенности чешской кухни так называемое «вепршо-кнедло-зело» (жаркое из свиной с кнедlichem и кислой капустой). В Южной Моравии готовят похожее блюдо под названием «моравский воробей». Фирменная выпечка этого региона — «божья милость», кусочки раскатанного теста, жаренные в жире и посыпанные сахарной пудрой. А на свадьбу здесь напекут несколько противней золотистых сладких калачиков.

Традиционные чешские блюда и обрядовые угощения предлагают на пасхальных ярмарках, разворачивающихся перед праздником на площадях городов и сел. Это могут быть домашние колбасы, козье мясо, ветчина, приготовленная на огне и сбрызнутая пивом, сладкий «трдельник», пасхальные булочки-йидаши из дрожжевого теста в виде узлов, напоми-

нающие о веревке Иуды. Символ Христа — ягненок из бисквитного теста, посыпанный сахаром или с помадкой из белого или темного шоколада. «Без супа мы не пообедали», — говорят чехи. Говяжий бульон в регионе западно-чешских курортов сдабривают омлетом с перловой крупой. Осенью в регионе Чешсколипско и Йизерских горах почти каждый день варят грибной суп, добавляя в него толченый тмин, зеленый лук и чеснок. Чеснок — это чешский женьшень, он считается источником здоровья, из него варят праздничную «чеснэчку». Просто, вкусно и полезно!

Для чешской кухни характерно разнообразие соусов. Вареная говядина с огуречным соусом — этот рецепт Северо-западной Чехии подтверждает, что соус можно приготовить из любых овощей. Там же знают, как запечь утку, фаршированную картофелем, так что только пальчики оближешь. Секрет — в медленном запекании, и все время нужно снимать лишний жир. Гарнир к такому блюду уже не нужен. Фирменное блюдо туристического региона Пльзеньско — мясной салат с пивной заправкой, что совсем не удивляет.

«Чтобы омлет получился пышным и воздушным, его нужно запекать в духовке. Потом достаточно добавить варенье и поставить на стол» — в Праге омлет считается сладким блюдом. Несладкий пражский деликатес — гусиная печень, начиненная миндалем.

Знаете ли вы, что...

...в Чехии есть пивные велотрассы? На кольцевом маршруте протяженностью 53,3 км со стартом и финишем в Ношовицах (предгорье Бескид) расположено 40 ресторанчиков, построенных пивоваренным заводом Radegast. По всей трассе размещены информационные таблички и стойки для велосипедов, есть бесплатные карты и открытки трактирчиков, где оригинальными штемпелями можно отметить пройденные «пивные пункты».

В Восточной Чехии готовят гусиные потроха в соусе из сладкой паприки. Гарниром послужит кнедлик из белого хлеба или картофельные клецки.

Как насчет рыбы? Уху с клецками из белого хлеба подавали раньше в серебряных супницах на стол дворянам. Отведать ее можно в Южной Чехии. Жареный карп и картофельный салат — такая же неотъемлемая часть чешского Рождества, как подарки и колядки. Аромат жарен-

ной рыбы и последние штрихи к салату по особым семейным рецептам дополняют радостную рождественскую атмосферу в каждом доме. Не стоит, наверное, напоминать, что с большинством этих блюд непременно пьют пиво...

ХМЕЛЬНОЕ ЗОЛОТО

Пиво — предмет гордости чешской нации. В каждом регионе Чехии насчитывают десятки его сортов. Чуть ли не в каждой городке варят свое особенное пиво, но всегда очень качественное, как «для себя».

Жатецкий хмель

Город является центром плодородного региона, неотделимо связанного с хмелем и пивом. Пиво здесь варят сотни лет, а в окрестностях выращивают хмель высочайшего качества, который экспортируется по всему миру.

Жатецкий пивоваренный завод построен в 1801 г. Его пиво, приготовленное по традиционным рецептам, неизменно получает высокие оценки на чешских и международных конкурсах. Для местного светлого выдержанного пива характерна приятная горчинка, которую дает только жатецкий хмель.

Эти места, сколько помнит история, всегда были связаны с выращиванием хмеля и пивом, о чем свидетельствует, к примеру, обнаруженная могила самого старого любителя пива в мире. Рядом со скелетом был найден глиняный сосуд объемом 0,49 л, остатки деревянного бочонка и глиняная дощечка с семью царапинами — самый старый из сохранившихся счетов за пиво. Символ с дощечки стал логотипом Храма хмеля и пива, пропагандирующего уникальность Жатецкой хмелеводческой области.

В Жатце находится и самый большой склад хмеля на свете. Живописный город с красными крышами домов и торчащими из них высокими дымоходами любят режиссеры, и каждый год здесь снимают несколько фильмов и сериалов.

Главное из множества мероприятий в Жатце — праздник окончания сбора хмеля «Дочесна» (проводится с XIX в.). На двухдневные народные гулянья представить свою продукцию приезжают чешские и зарубежные пивовары. Веселые соревнования, связанные с пивными традициями, такие как сбор хмеля вручную или танец с кружкой пива на голове, ежегодно привлекают тысячи посетителей.

Наши рекомендации: город Жатец

Музей хмелеводства, один из крупнейших в мире по данной тематике, познакомит с развитием этой отрасли от раннего Средневековья до наших дней. Здание музея — образец индустриального функционализма конца XIX в. и пример целевой архитектуры. Посетители узнают, почему урожай самого лучшего в мире хмеля собирают именно в Жатецкой области, а также почему начиная со Средних веков приходилось защищаться от подделок; увидят фотографии прошлых лет, исторические документы, средства механизации, систему сушильных, складских и упаковочных помещений. Конечно же, гостям предложат попробовать великолепное жатецкое пиво, производимое из известного всему свету сорта хмеля «жатецкий багрянец». Юных посетителей по музею проведет хмелевой гном Хоп. Музей хмелеводства открыт с апреля по октябрь.

Храм хмеля и пива представляет собой научно-развлекательный комплекс по соседству с музеем. 3D-лифт поднимет гостей на Хмелевой маяк, откуда открывается замечательный вид на весь Жатец. Пройдя по лабиринту, исследователи найдут «жатецкий клад». В ходе экскурсии они заглянут в мастерские алхимиков, в Гербовом зале познакомятся с историей и легендами Жатецкого региона. Внимательного осмотра достойны Хмелевые куранты. Логическое продолжение экскурсии — обед в ресторане, где варят собственное пиво.

ŽATEC – город, в котором живет пиво ...
Девиз визита: история - хмель - пиво - атмосфера

- уже более 700 лет в Жатце варят отличное пиво здесь выращивают самый качественный хмель для пива мировых марок («Budweiser Budvar», «Pilsner Urquell», «Žatec», «Žatecký Gus» ...)
- здесь проходили съемки более ста чешских и иностранных фильмов и реклам («Отверженные», «Оливер Твист», «Янтл», «Злит Пляф» ...)
- в центре города вы найдете 5 площадей и 500 построек различных стилей (ончаго, ратуша, «Чунной столб»)
- посетите таинственные исторические объекты с неповторимой атмосферой (пивоваренный завод, Музей хмеля, «Děkanský chrám»)
- «Храм Хмеля и Пива» («Chrám Chmele a Piva») – это развлекательный и познавательный комплекс, уходящий своими корнями в богатую традицию всемирно известного хмелеводческого региона
- хмелеводческие строения в Жатце – кандидаты на запись в список ЮНЕСКО

ТУРИСТИЧЕСКИЙ ИНФОРМАЦИОННЫЙ ЦЕНТР
ГОРОДСКАЯ АДМИНИСТРАЦИЯ г. ŽATEC

nám. Svobody 1 (patyša), 438 24 Zatec
Тел./факс: + 420 415 736 156,
+ 420 725 013 885
infocentrum@mesto-zatec.cz,
info@chchp.cz
www.infozatec.cz, www.chchp.cz

Размещение. Индивидуальный ПОДХОД

Поводов и причин посетить Чешскую Республику найдется великое множество. Какой вариант размещения лучше предложить туристам с учетом особенностей поездки?

Если необходим недорогой отель, гостевой дом, хостел или кемпинг, стоит обратиться на www.travelguide.cz, www.czechhotels.cz, www.hotel.cz. Здесь же можно подобрать гольф-, спа- или конгресс-отель, посмотреть, какие рестораны есть поблизости, и уточнить расстояние до окрестных достопримечательностей. Зачастую оптимальное решение — вовсе не гостиница, особенно если на отдых выезжает семья или большая компания. Коттеджи и апартаменты в аренду — специализация компании Novasol. Все объекты тщательно проверены. На сайте www.novasol.com есть раздел для агентств, размещены практические советы по теме, для каждого объекта есть четко сформулированное описание и фотографии. Удобный поиск с фильтрами поможет клиентам выбрать именно то, что им хотелось бы получить для полноценного отдыха. Лучшая цена гарантирована.



Конкурс от Novasol Выиграйте 1 неделю проживания в Праге!

Приз: проживание в течение недели для четверых человек в квартире в центре Праги (престижный район Винограды).

Сроки: 2013 г., по согласованию с представителем Novasol.

Вопрос 1. Как называется крупнейшее туристическое агентство Европы в области аренды домов, квартир и апартаментов?

Вопрос 2. Novasol предлагает более 30 000 объектов по аренде жилой недвижимости в 26 странах мира. На какой страничке в Интернете вы их можете найти?

Для участия в конкурсе необходимо до 15.04.2013 выслать правильные ответы по адресу Wolfgang.Quilitz@novasol.cz.

В письме необходимо также указать контактные данные: ФИО, название компании, адрес, телефон, e-mail.

МНЕНИЕ ЭКСПЕРТА NOVASOL — ВАШ ПАРТНЕР ПО АРЕНДЕ ДОМОВ И АПАРТАМЕНТОВ



Вольфганг КВИЛИТЦ, управляющий директор ООО Novasol в Праге

Компания Novasol, основанная 40 лет назад в Копенгагене, на сегодняшний день является крупнейшим поставщиком услуг по аренде жилой недвижимости в Европе. Мы предлагаем более 30 000 объектов размещения

в 26 странах мира. В нашей базе данных представлены как недорогие дома, так и роскошные здания, особняки и замки, а также большой выбор квартир в туристических городах или вблизи горнолыжных курортов по всей Европе.

В Праге мы предлагаем квартиры не только в центре, но и в других районах чешской столицы. Дома, расположенные недалеко от Праги, очень хорошо подходят для семейного отдыха с детьми. Для тех, кто предпочитает более ком-

фортное размещение, мы рекомендуем дома с бассейном, сауной или джакузи.

Опыт,обретенный за 40 лет деятельности, приносит выгоду не только компании. Принципы работы Novasol сосредоточены на благо клиентов: это качество, хорошее обслуживание и надежность. Наши клиенты могут убедиться в этом сами. Конечно, и клиенты, пришедшие через ваше посредничество, могут рассчитывать на отличный сервис 365 дней в году.

Novasol ответственно относится к партнерским отношениям с другими туристическими агентствами и высоко ценит взаимный интерес. Мы сотрудничаем на комиссионной основе более чем с 10 000 турагентов по всей Европе. Вы можете найти наши объекты размещения на веб-страницах или воспользоваться нашими предложениями для публикации объектов Novasol на своих сайтах. Если вы свяжетесь с нами, мы обязательно найдем варианты для начала совместного сотрудничества.

Филиалы и сервис-бюро Novasol находятся практически во всех странах, где мы предлагаем свои услуги по аренде жилой недвижимости. Я работаю в туризме более 30 лет и с 1995 г. являюсь представителем фирмы Novasol в Праге, специализирующейся на Чехии и Словакии. Наши сотрудники обладают многолетним туристическим опытом и говорят на разных языках. Мы убеждены, что Чешская республика — идеальное место отдыха для туристов из России и стран СНГ.

На русском рынке Novasol присутствует пока еще недавно и мы, конечно же, заинтересованы в расширении сотрудничества с российскими туристическими агентствами. Нам есть, что предложить любой из категорий ваших клиентов. Мы в состоянии удовлетворить запросы даже самых требовательных гостей. Уверены, что ваши клиенты будут чувствовать себя с нами комфортно и многие из них вернуться снова. Я с нетерпением жду совместной работы и желаю вам блестящих результатов в бизнесе.

NOVASOL

НОВАСОЛ



NOVASOL — самое большое туристическое агентство в Европе в области аренды домов, квартир, апартаментов в Чехии и других странах.

NOVASOL — отдых для тех, кто предпочитает удобства частного сектора. Горные хижины и роскошные дома для семей и компаний друзей.

Прага — апартаменты рядом с известными достопримечательностями, квартиры с видом на исторические объекты.

Во всем мире известные курортные города Карловы Вары и Марианские Лазне — популярное место отдыха для туристов из России.

NOVASOL — хороший и надежный партнер для русских туристических агентств.

NOVASOL

НОВЫЕ ВОЗМОЖНОСТИ
для русских туристов

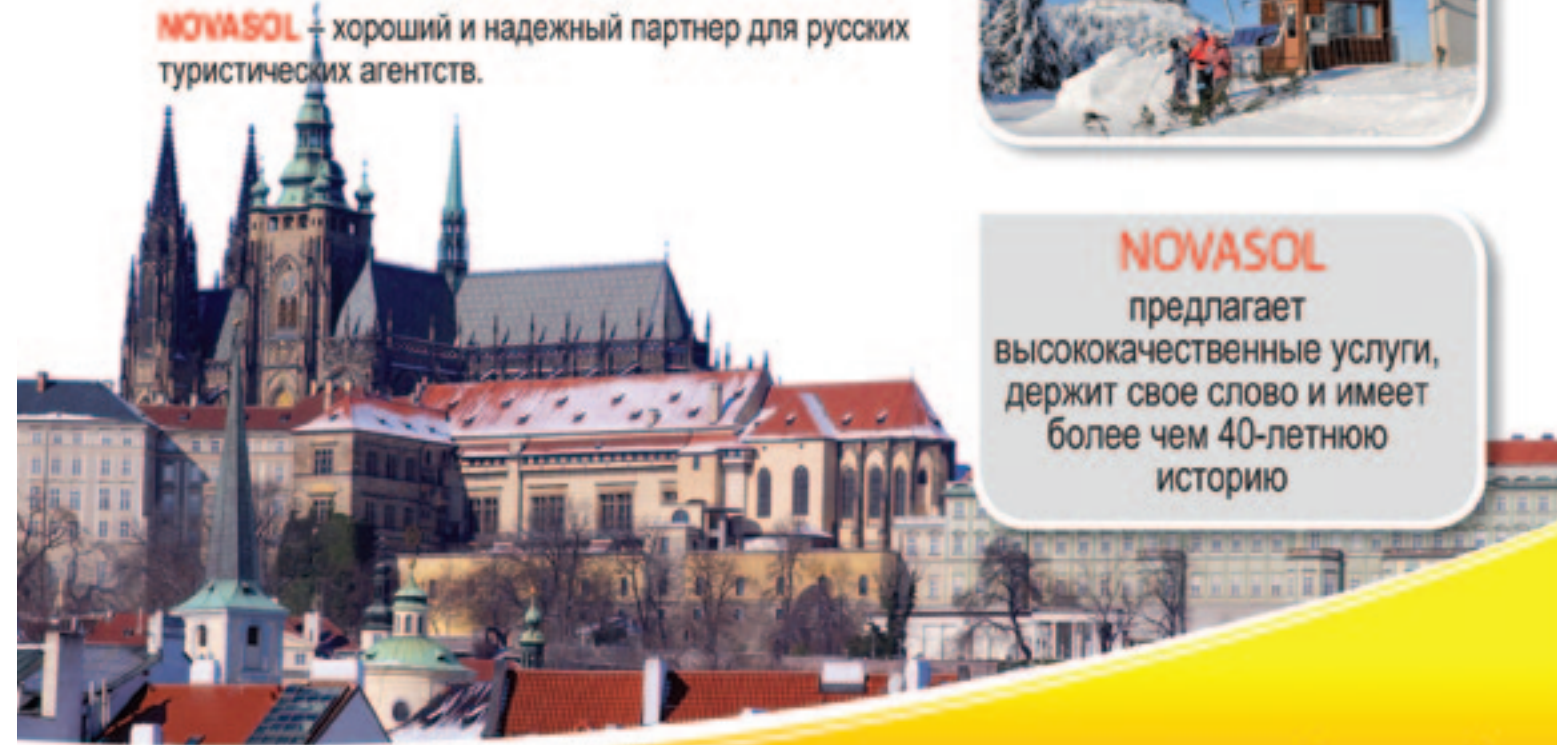
NOVASOL

наилучшие предложения
для отдыха в Чехии и Словакии



NOVASOL

предлагает
высококачественные услуги,
держит свое слово и имеет
более чем 40-летнюю
историю



NOVASOL, s.r.o.
Politických vězňů 1597/19, 110 00 Praha 1
Тел.: +420 222 329 098

www.novasol.cz

NOVASOL, s.r.o.
náměstí TGM 809, 468 51 Smržovka
Тел.: +420 606 729 702

www.facebook.com/NOVASOLcz



Сплав красоты и традиций

Синоним чистой красоты, качества, мастерства и часть национального наследия — всё это чешский хрусталь. Экскурсия на одну из стекольных мануфактур с посещением горячего цеха запомнится туристам надолго. Как правило, при заводе есть магазин или выставочный зал, где можно купить понравившийся образец и увезти в качестве подарка или сувенира.

МНЕНИЕ ЭКСПЕРТА



Наталья ХОМЧЕНКО,
заместитель директора по продажам,
руководитель отдела Восточной Европы
компании DE VISU

Спрос на туры в Чехию возрастает в первую очередь благодаря неповторимой красоте и привлекательности чешских городов и курортов. Важную роль играет стоимость туров — мы очень рады, что сейчас поездку в Чехию может позволить себе практически каждый. В Чехии у нас собственный принимающий офис. Заключены прямые контракты с отелями, отношения с которыми проверены годами сотрудничества. Ежедневные блоки мест на рейсы авиакомпании «ЧСА» позволяют нам формировать туры на любое количество ночей. Это очень удобно для туристов, часть которых может «вырваться» только на два-три дня, в то время как другая часть может позволить себе провести в Чехии несколько недель. В новом сезоне мы добавили несколько тематических экскурсий по Праге (среди них «Таинственная Прага» и «Сокровища Градчан») и загородную экскурсию в замок Збйрог — средневековое шоу с ужином. Любой тур в Чехию можно назвать большим гастрономическим путешествием, поэтому нет необходимости делать отдельные туры для гурманов. Чтобы попробовать все изыски замечательной чешской кухни, одного путешествия часто оказывается недостаточно, возможно, в этом еще один из секретов возрастающей популярности Чехии среди наших туристов. Особенно привлекательна Чехия для ценителей пива. Им мы предлагаем «пивной тур» по Праге с посещением лучших пражских ресторанов-пивоварен, с дегустациями разных сортов оригинального живого пива. Экскурсия сопровождается увлекательным рассказом о пивной культуре и технологии пивоварения. Наша компания организует свадьбы в Чехии, предлагая большой выбор мест для проведения церемонии: от Староградской ратуши в Праге до замка в Центральной или Южной Чехии. Клиенты могут заказать дополнительные услуги: пригласить свадебного координатора, фотографов, парикмахеров, стилистов, выбрать рестораны, автомобили и прочие важные составляющие, которые помогут сделать свадьбу особенной. Появился у нас «экономный свадебный пакет» — регистрация брака в пражском ЗАГСе. Его стоимость, включая юридическую поддержку, всего 850 евро.

Наши рекомендации: мануфактура Moser, Карловы Вары

Стекольная мануфактура Moser приглашает на День открытых дверей в субботу 18 мая 2013 г. Во время экскурсии по музею и мастерским все желающие увидят, как работают хрустальных дел мастера — стеклодувы, шлифовщики, художники и граверы. Подготовлена развлекательная программа: концерты, конкурсы для детей, лотерея. Гостям в этот день предложат широкий ассортимент изделий по выгодным ценам.

Первые стекольные мануфактуры на территории Чехии возникли в XIII в. Поначалу из стекла изготавливали окна в костелах, чаши и бокалы, но на рубеже XVII и XVIII столетий чешские мастера своим талантом и качеством изящных изделий затмили венецианских стеклодувов, до той поры не имевших себе равных. Секреты мастерства передавались от поколения к поколению, не утрачены они и в наши дни. Более чем полуторавековая история карловарской стекольной мануфактуры Moser предстанет перед ее гостями во время экскурсии по музею и производственным цехам. Посетители восхитятся работой мастеров, ловко управляющихся с расплавленным стеклом, почувствуют запах разогретых деревянных форм, узнают, как и из чего, с помощью каких инструментов и технологий рождаются совершенные по своей красоте хрустальные изделия. Во время тура разрешается пользоваться фото- и видеокамерами. В современно оформленных интерьерах музея Moser в Карловых Варах представлено более 1000 экспонатов. Экспозицию дополняют документальные фильмы на нескольких языках, в том числе и на русском. Аудиоруководства позволяют посетителям выбрать собственный маршрут и темп осмотра экспозиции. При музее есть торговая галерея.

Знаете ли вы, что...

...Мозерский хрусталь — это экологически безопасный бессвинцовый хрусталь, изготавливаемый исключительно вручную? Эскизы продукции создают лучшие дизайнеры Чехии. На сайте компании размещена фотогалерея VIP-владельцев изделий Moser, среди которых коронованные особы, политики, известные актеры. Многие из них, будучи в Карловых Варах, посетили мастерские Moser.

online DEVISU.RU
Корпоративная компания | специально для профессионалов

ВЕСНА В ЧЕХИИ И ВЕНГРИИ
от 299€

ЧЕХИЯ • ВЕНГРИЯ • АВСТРИЯ • СЛОВАКИЯ • СЛОВЕНИЯ
ИЗРАИЛЬ • ФРАНЦИЯ • БЕНИЛЮКС • ИТАЛИЯ • ГЕРМАНИЯ
ВЕЛИКОБРИТАНИЯ • ШВЕЙЦАРИЯ • ПОЛЬША

406 542 5000, 24/7 800 600033-3488, www.devisu.ru



ОТКРОЙТЕ ХРУСТАЛЬНЫЙ МИР MOSER

ЦЕНТР ДЛЯ ПОСЕТИТЕЛЕЙ MOSER В КАРЛОВЫХ ВАРАХ
ЭКСПУРСИЯ НА СТЕКОЛЬНЫЙ ЗАВОД, В МУЗЕЙ



МУЗЕЙ ХРУСТАЛЯ И ТВОРЧЕСКАЯ ГАЛЕРЕЯ MOSER В ПРАГЕ



Галерея продаж
фирмы Moser

ПРАГА
Na Příkopě 12, tel.: +420 224 211 293
Staroměstské náměstí 603/15, tel.: +420 221 890 891

КАРЛОВЫ ВАРЫ
Kpt. Jaroše 46/19, tel.: +420 353 416 136
Těšínské 7, tel.: +420 353 235 303

Центр для посетителей Moser в Карловых Варах
Экспурсия на стекольный завод, в музей

КАРЛОВЫ ВАРЫ
Kpt. Jaroše 46/19, tel.: +420 353 416 136

ПРАГА
Staroměstské náměstí 603/15, tel.: +420 221 890 891





Полезные ссылки

Общая и туристическая информация: www.czechtourism.com/ru,
www.kudyznudy.cz, www.czecot.com, www.travelguide.cz

Информационная служба Праги: www.praguewelcome.cz/ru

Крупные аэропорты: www.airport.cz

Расписание движения поездов и автобусов: www.idos.cz

Сеть автомобильных дорог: www.motorway.cz

Всемирное наследие ЮНЕСКО: www.unesco-czech.cz,
www.czech-inspiration.cz

Крепости и замки: www.zamky-hrady.cz

Активный отдых: www.czech-mountains.eu, www.cyklistevitani.cz,
www.cgta.cz

Гастрономия: www.czechspecials.com

Курорты: www.lecebne-lazne.cz/ru

Музыкальные события: www.musica.cz

Билеты на мероприятия: www.bohemiaticket.cz, www.ticketpro.cz

Список туроператоров: www.ackcr.cz, www.accka.cz

MICE: www.czechconvention.com